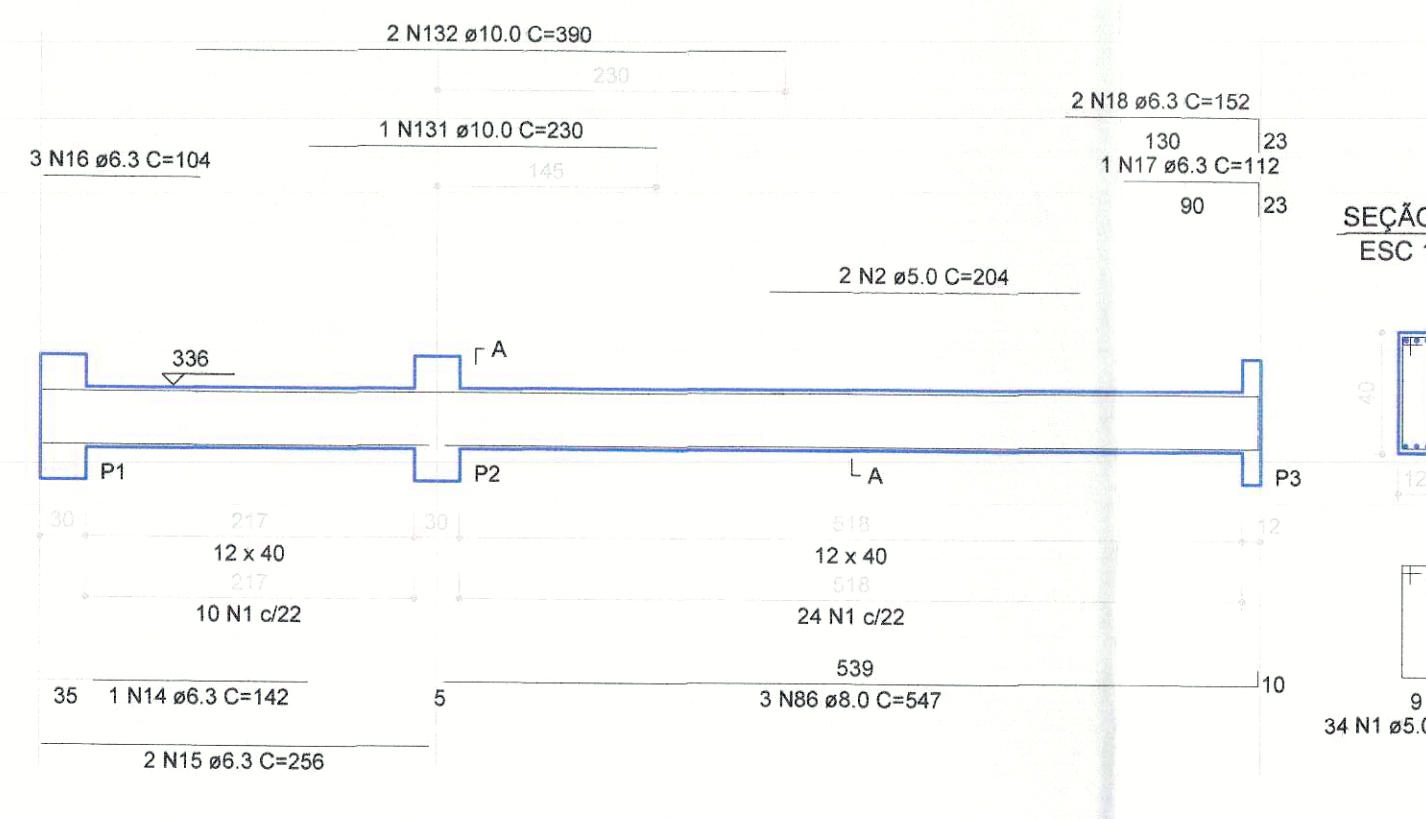
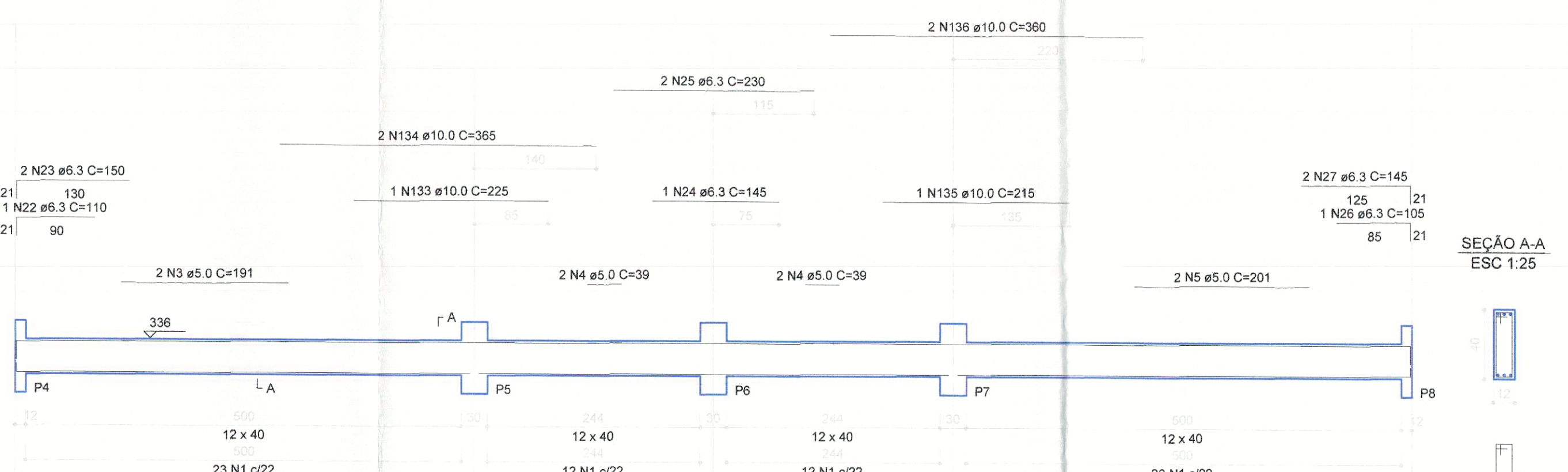


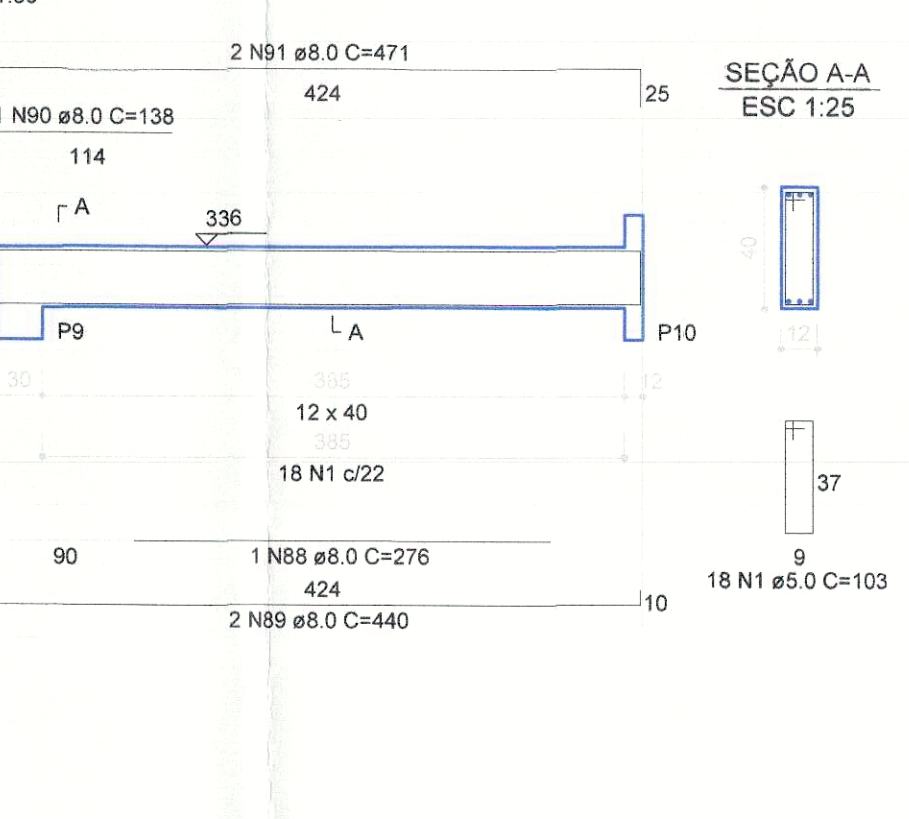
VF1



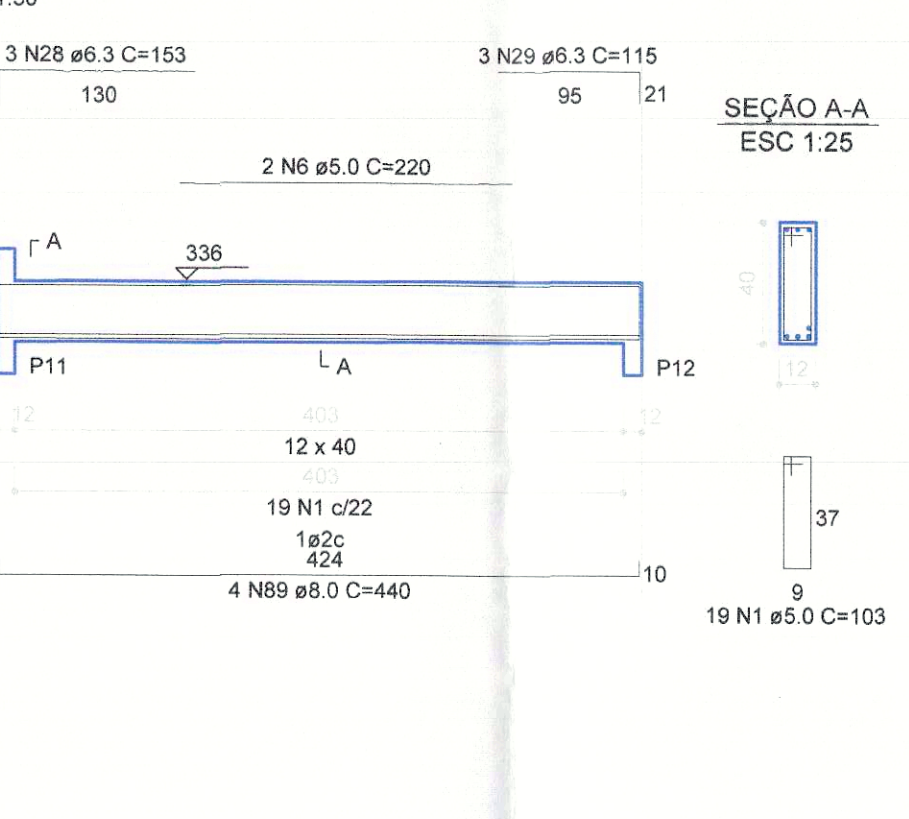
VF2



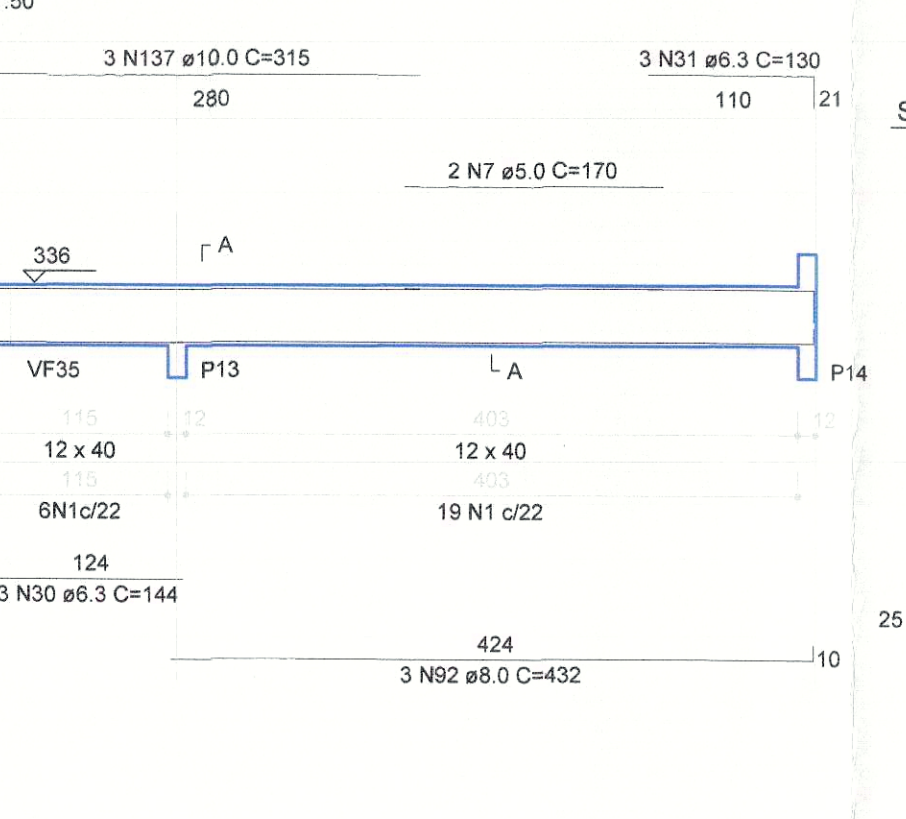
VF3



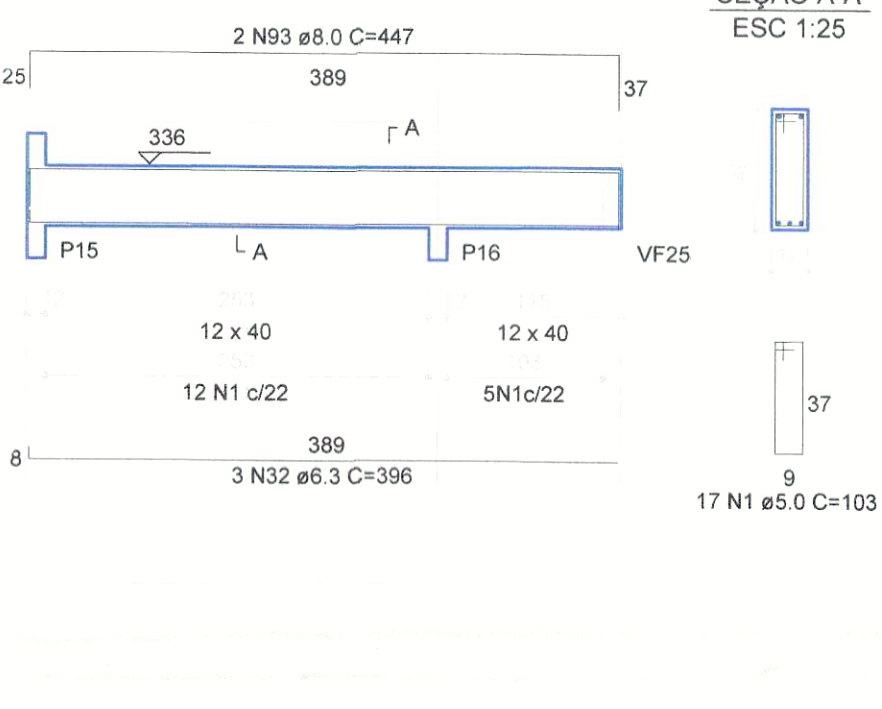
VF4



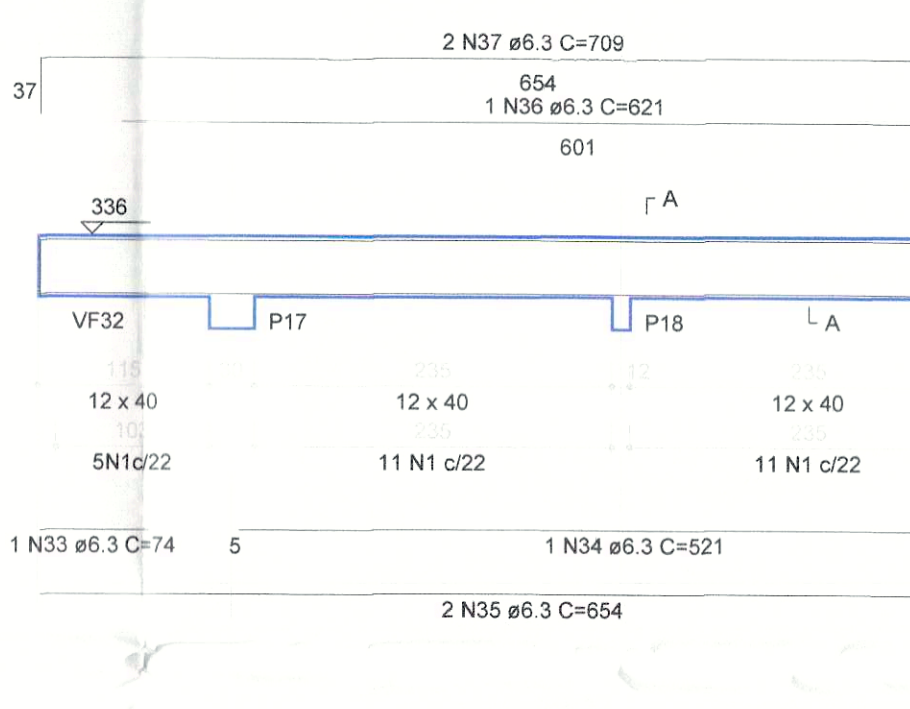
VF5



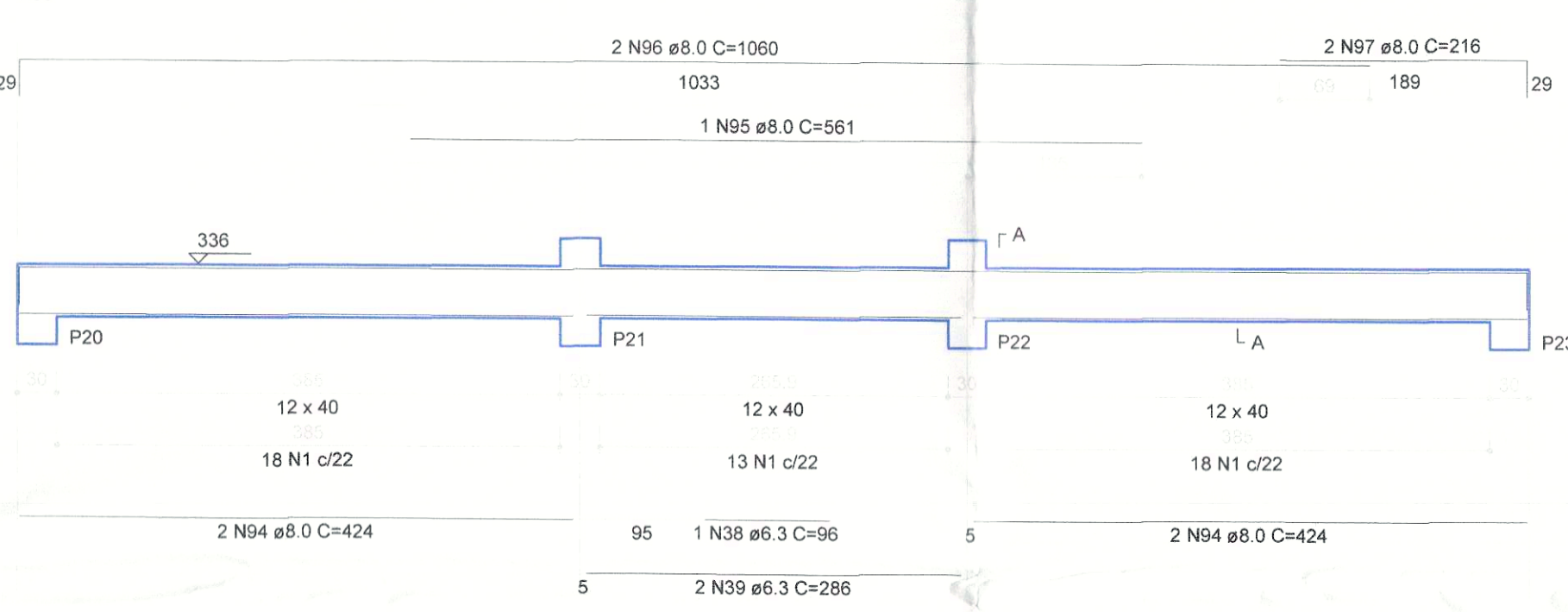
VF6



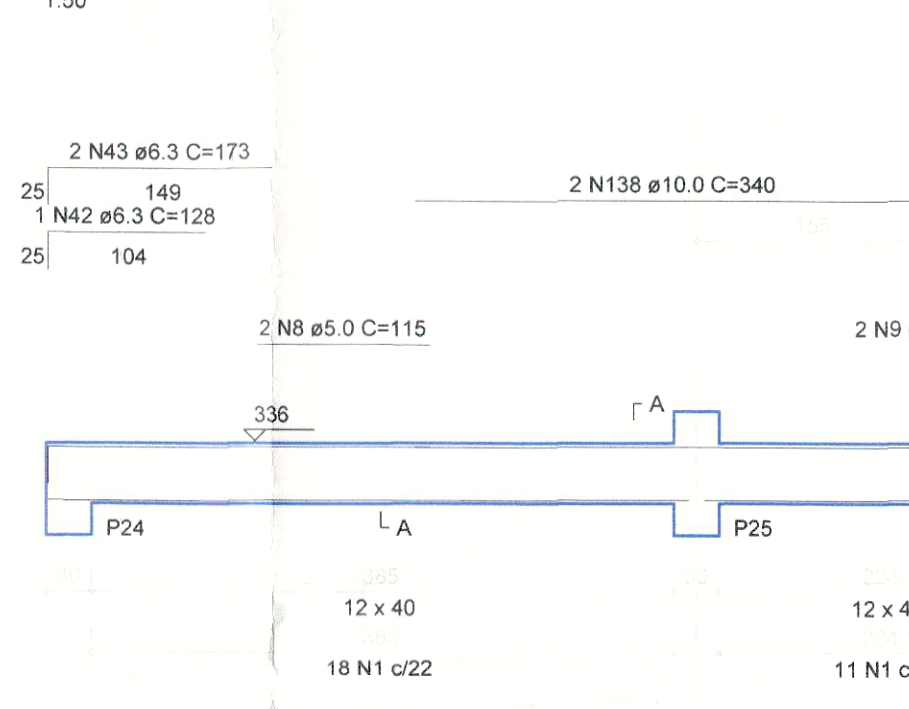
VF7



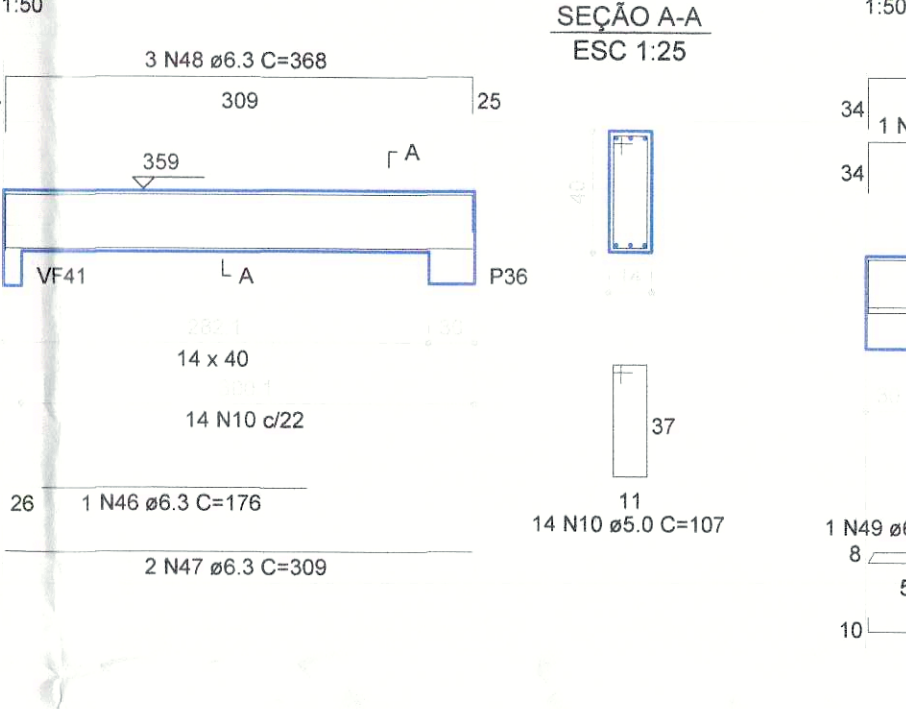
VF8



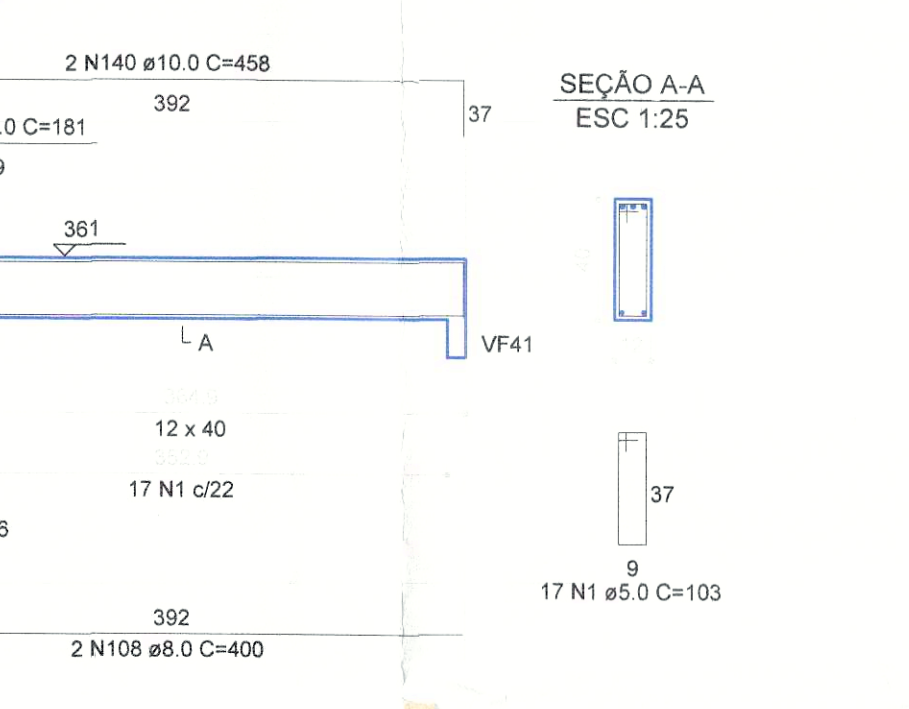
VF9



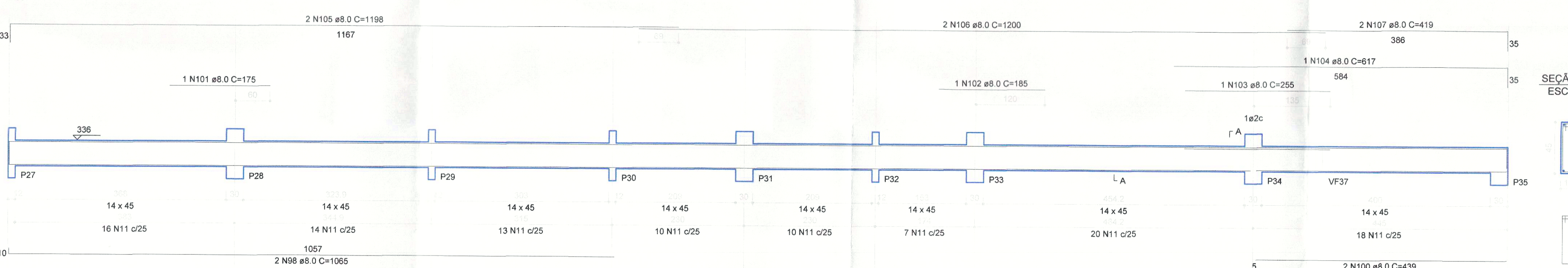
VF10



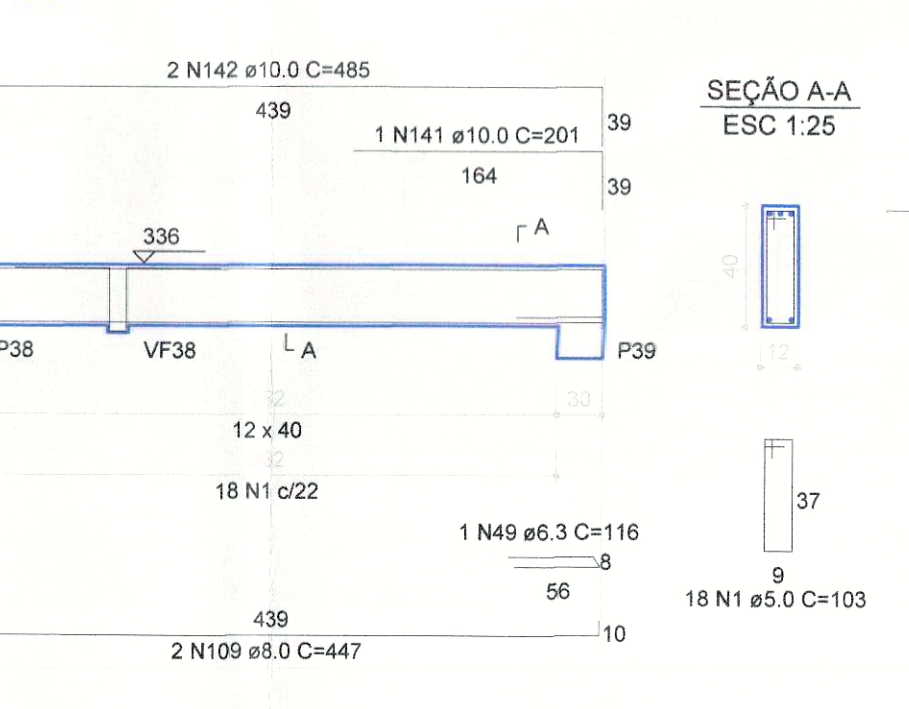
VF12



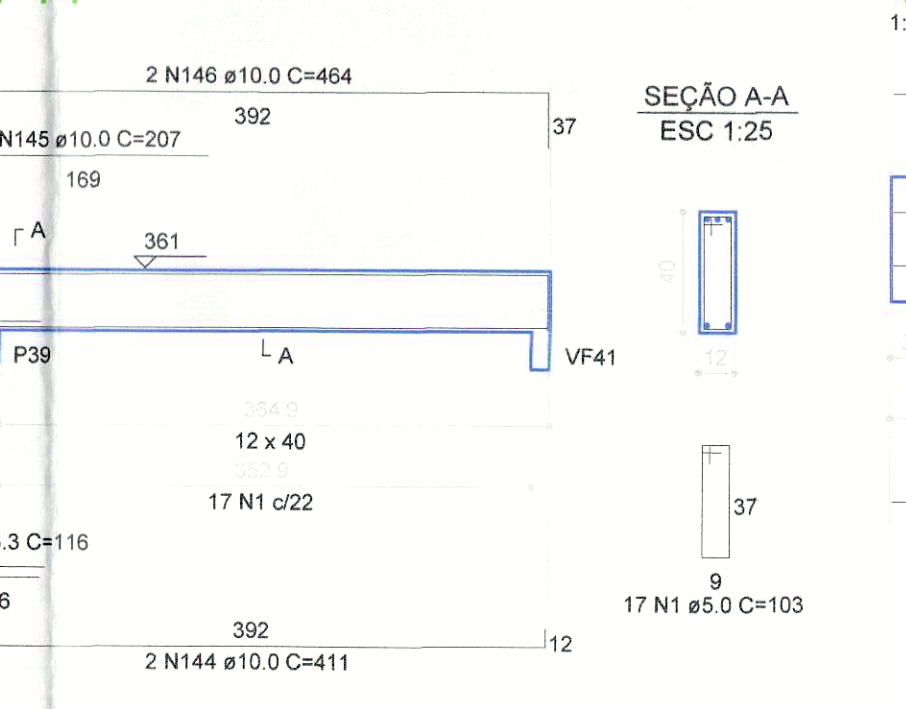
VF11



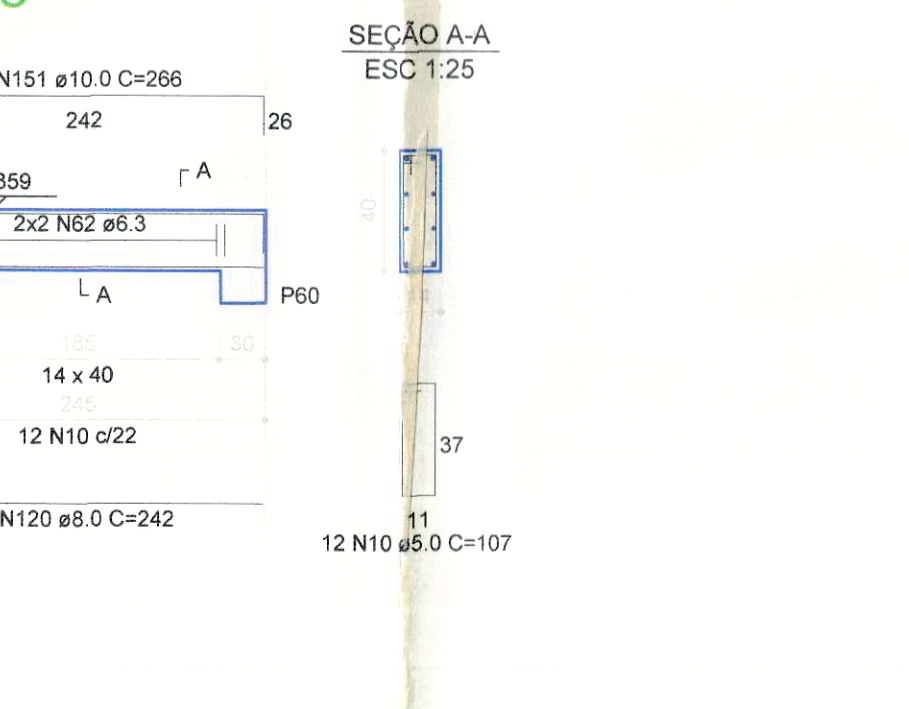
VF13



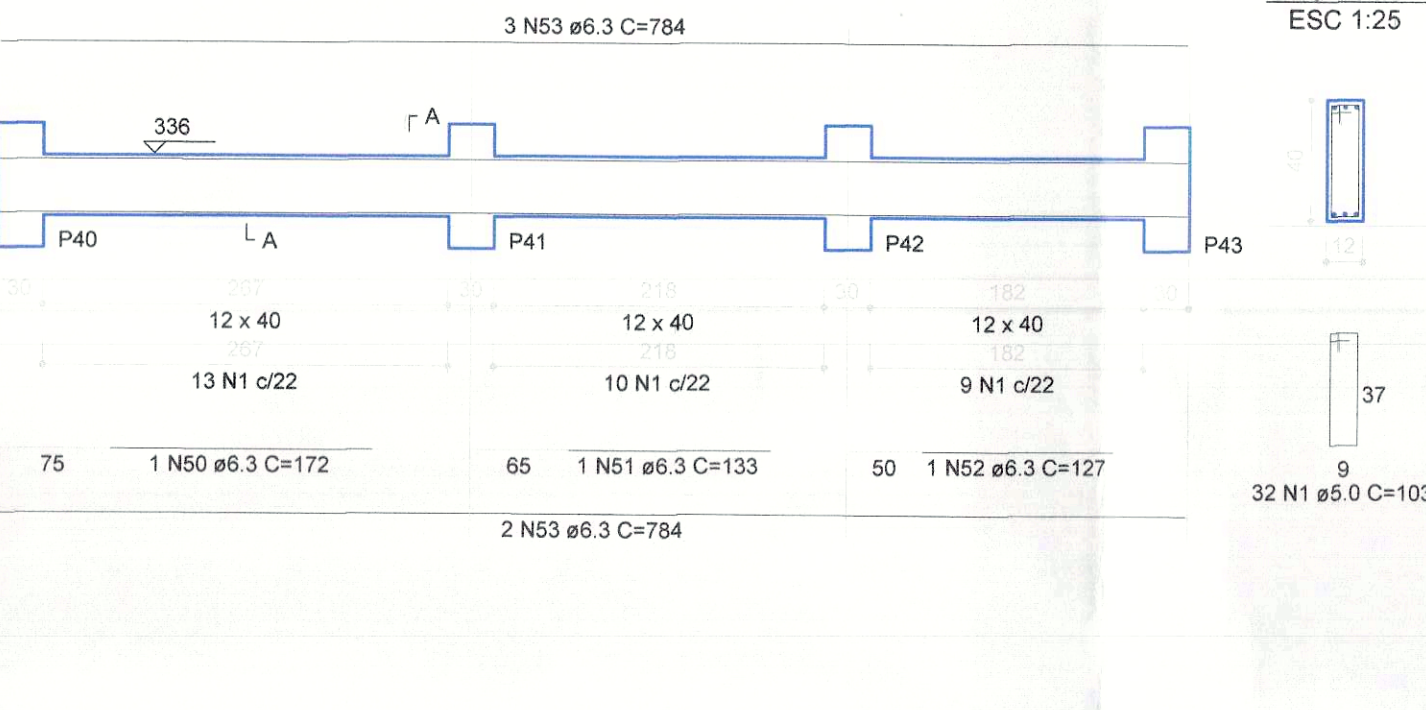
VF14



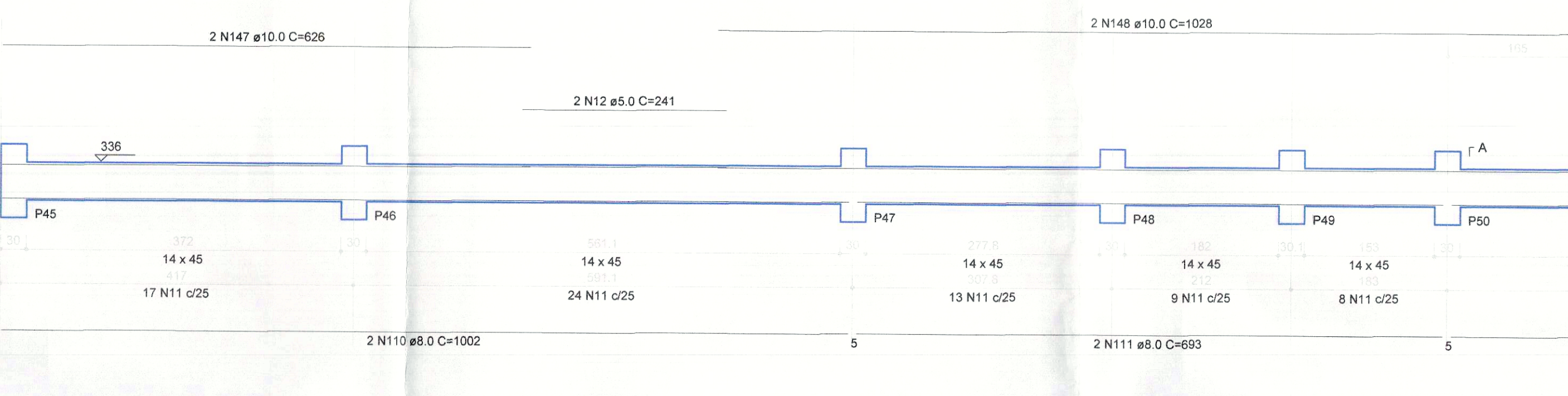
VF18



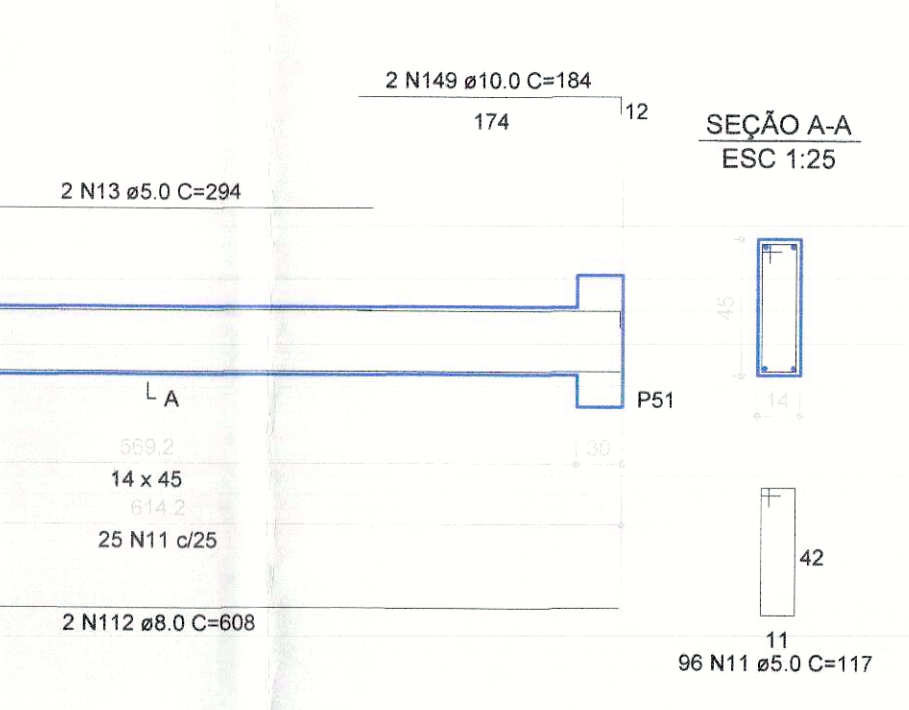
VF15



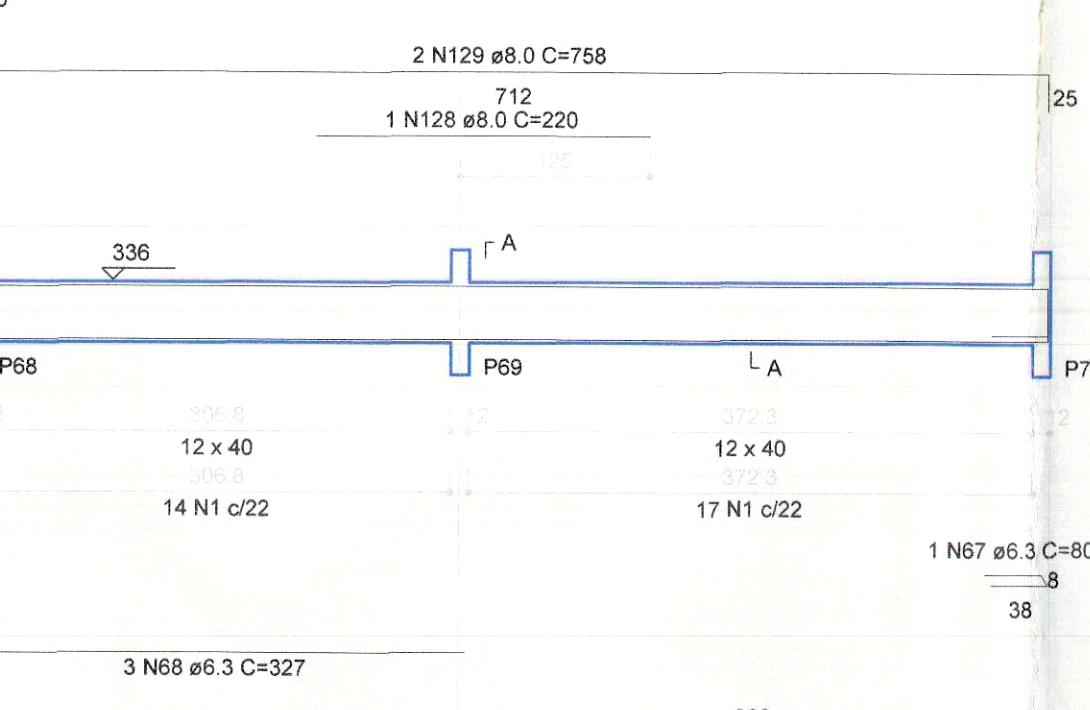
VF16



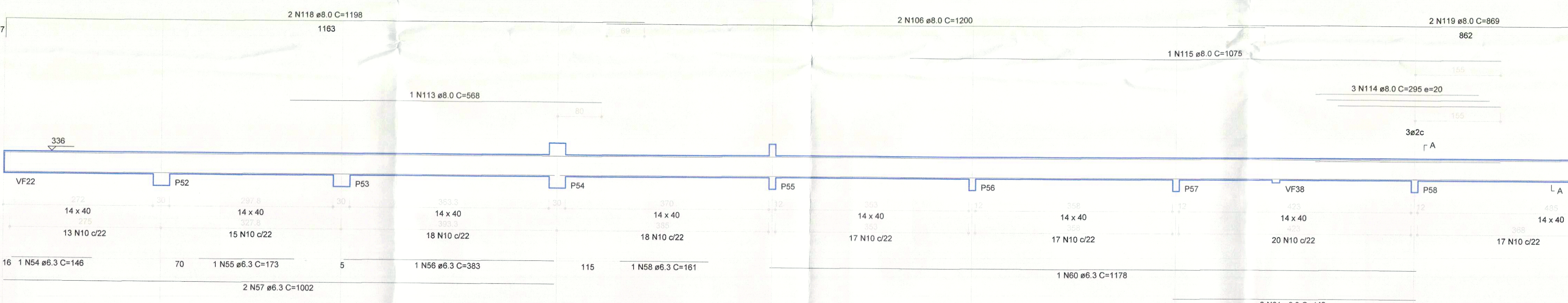
VF19



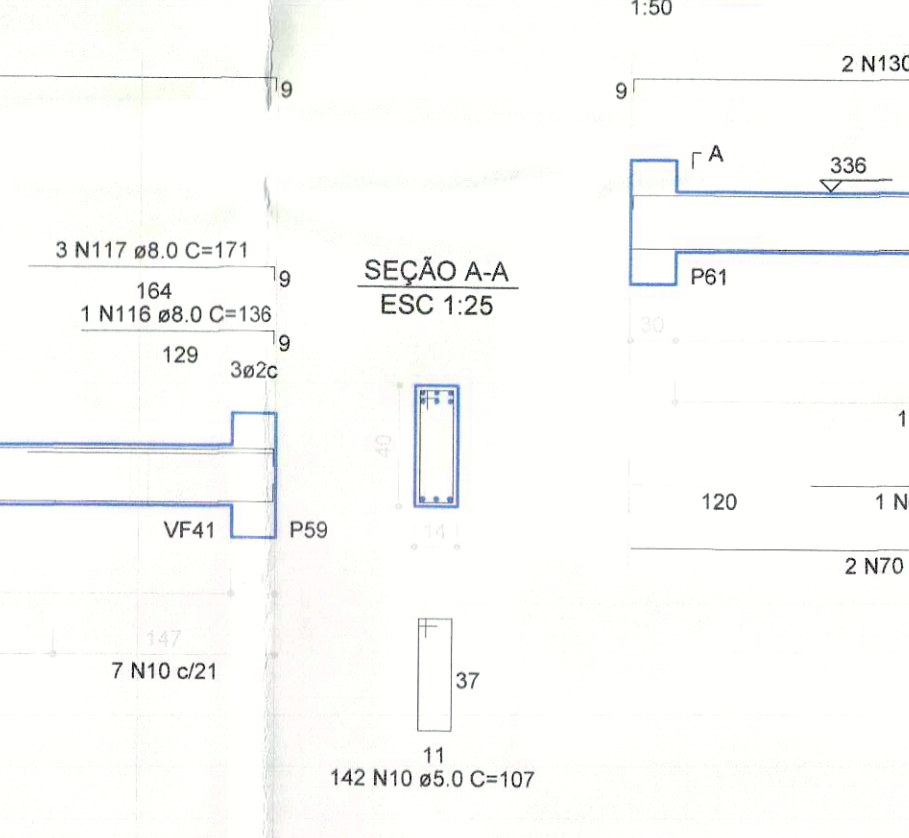
VF21



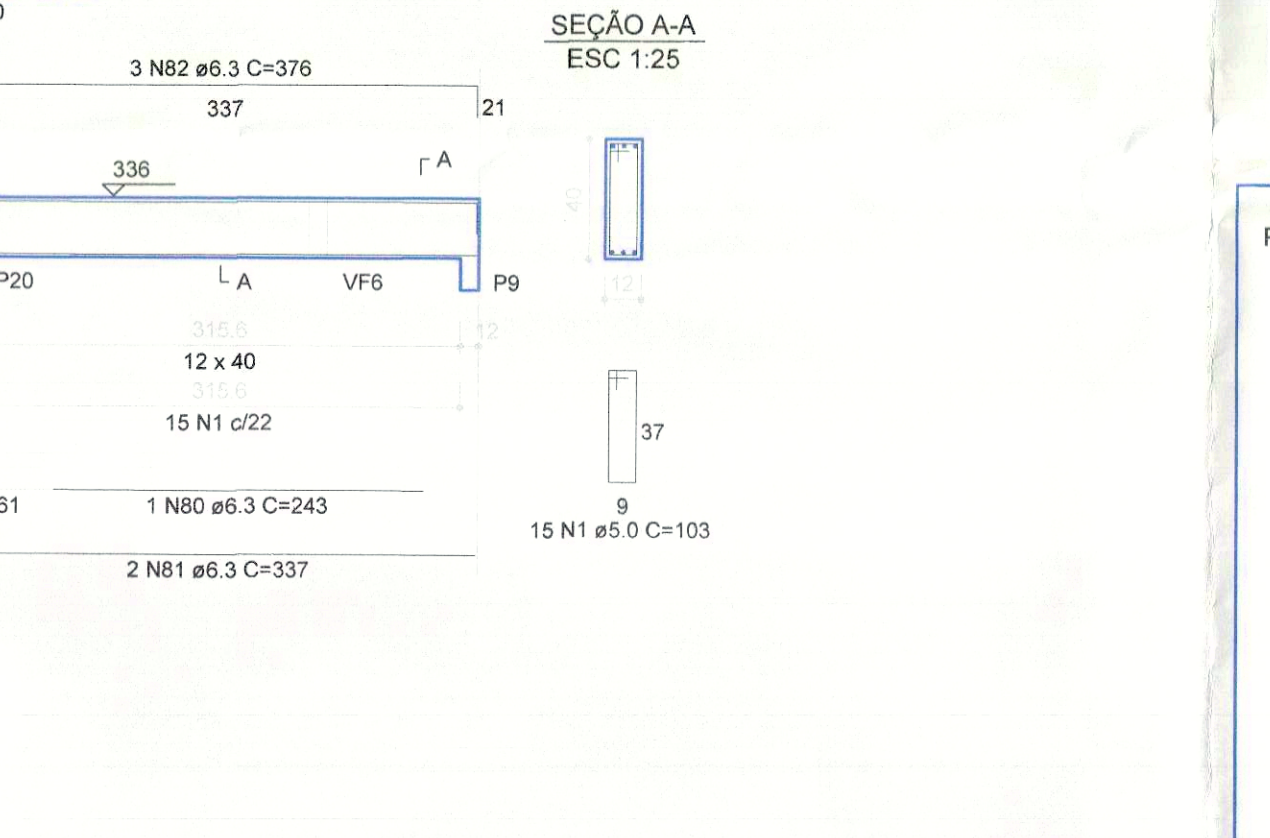
VF17



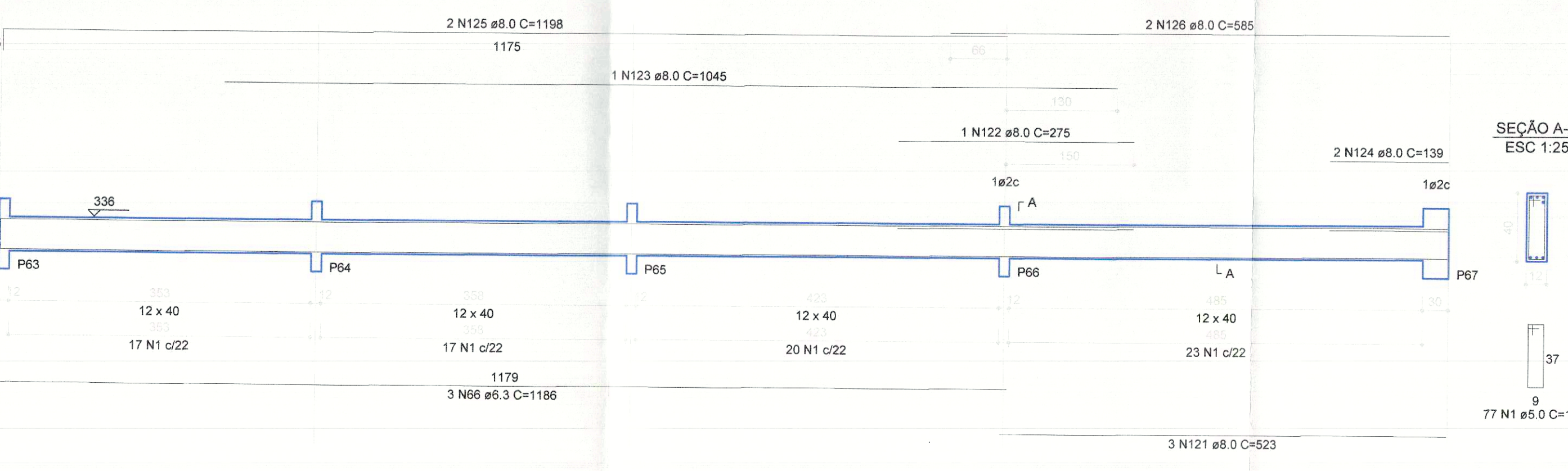
VF22



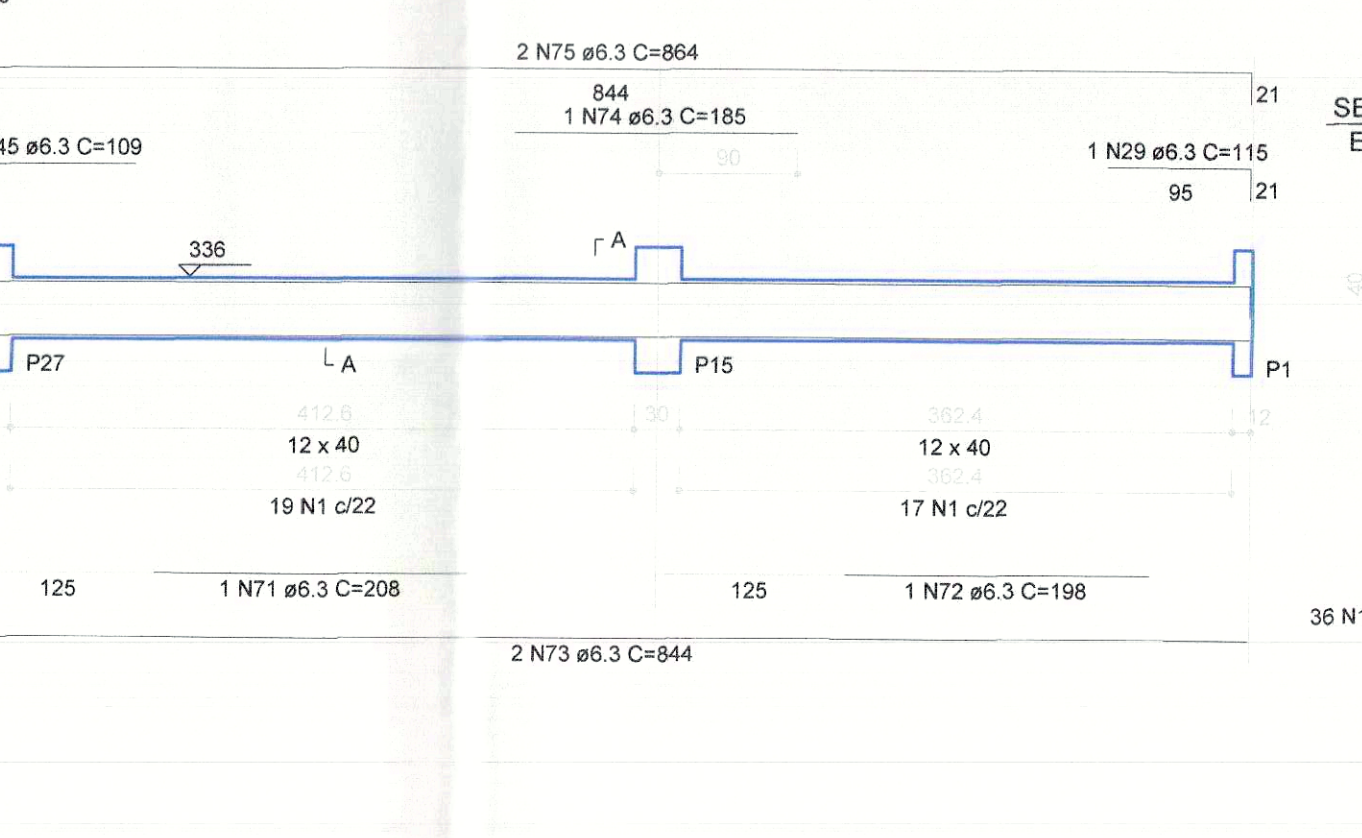
VF25



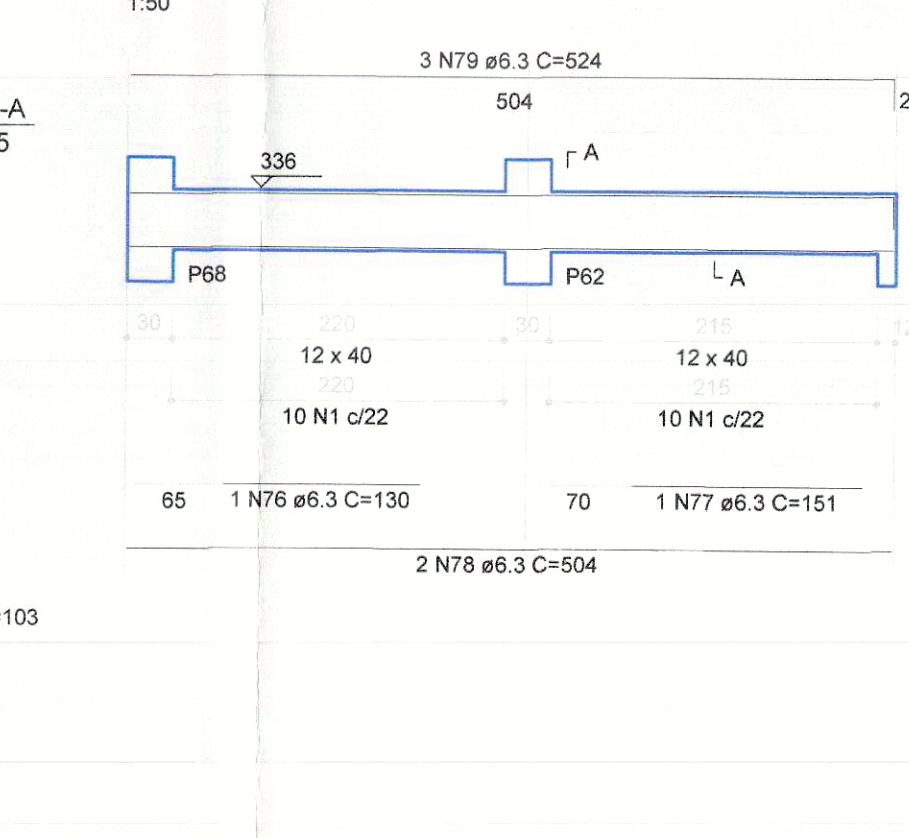
VF20



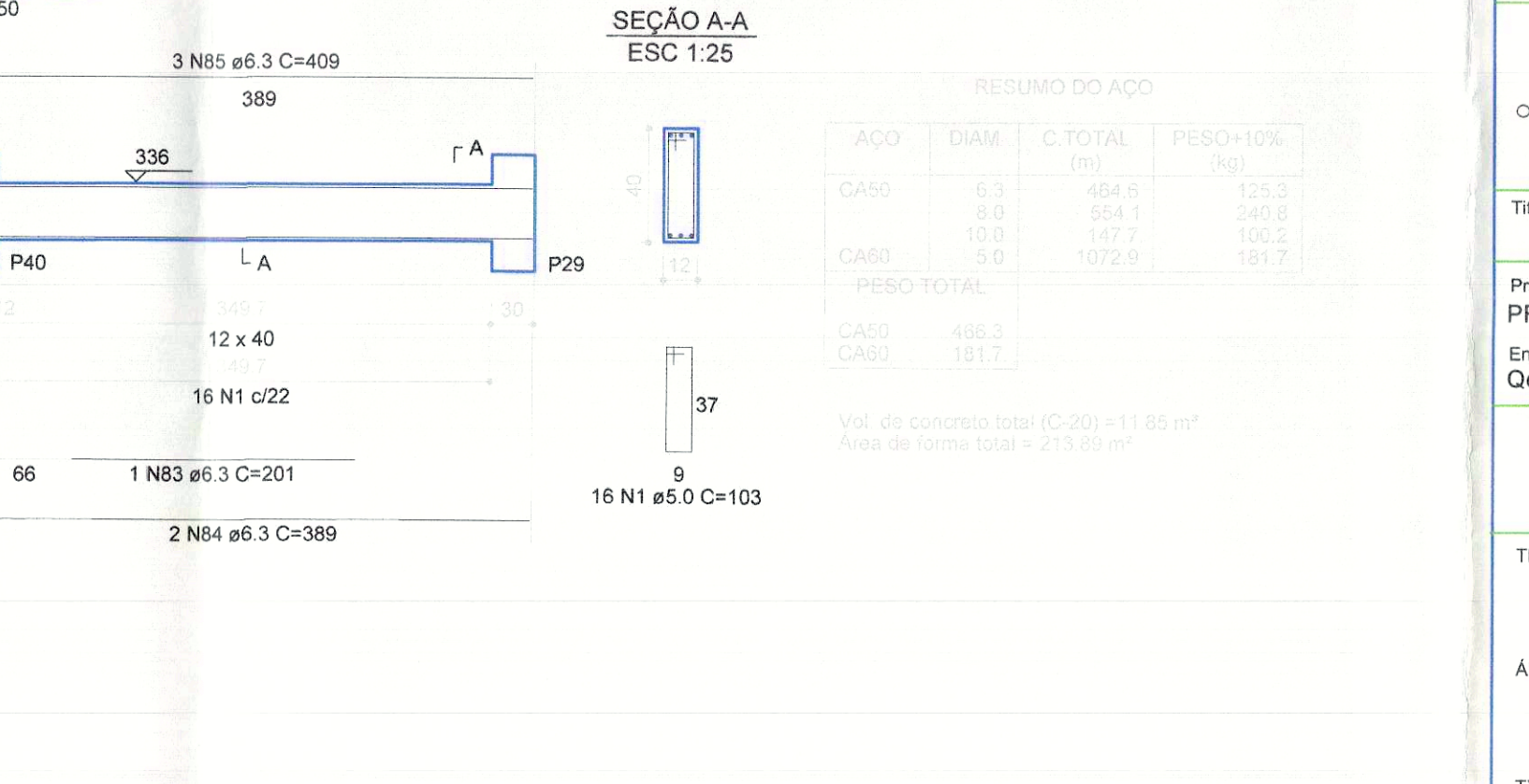
VF23



VF24

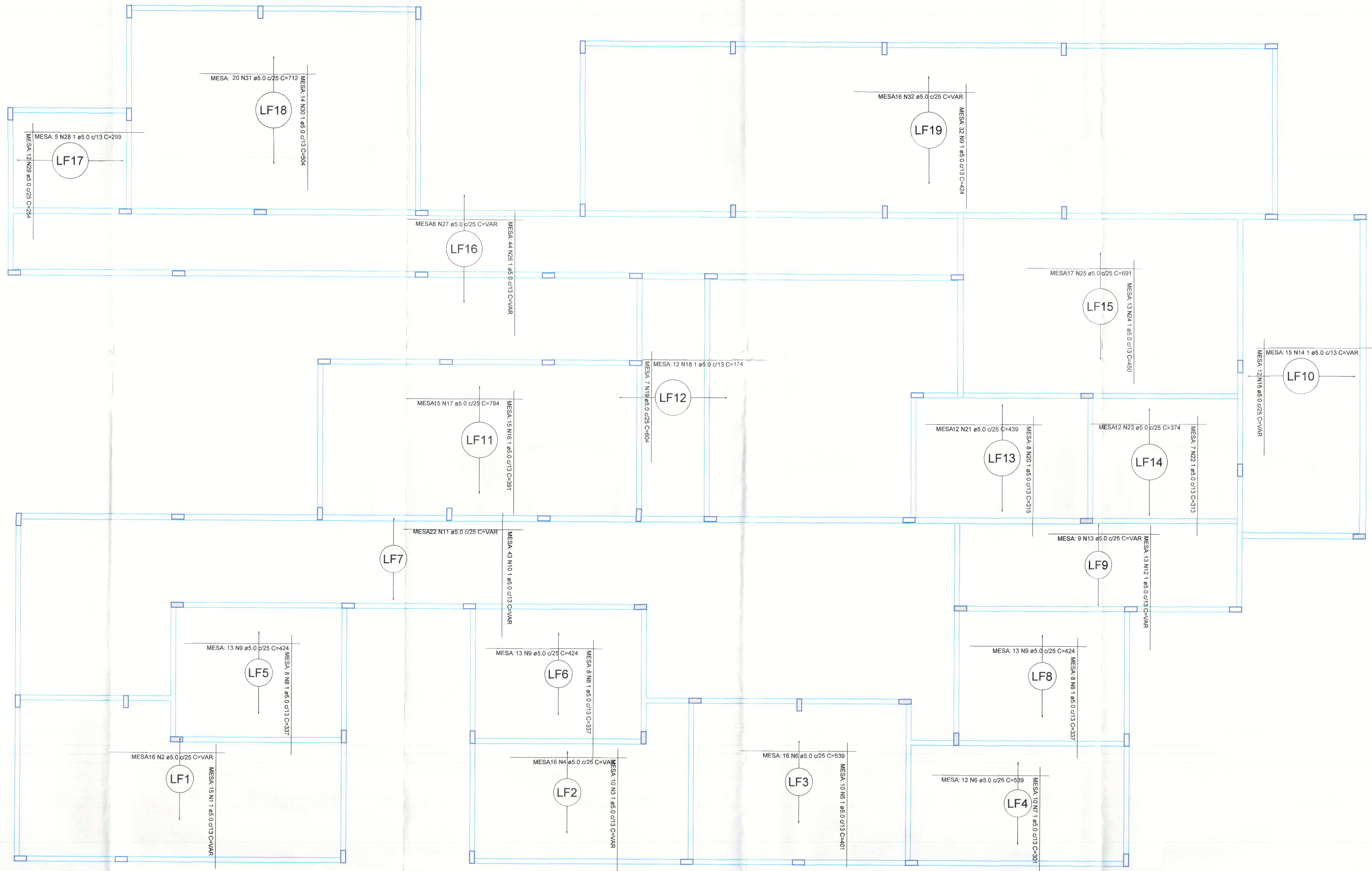


VF26



PREFEITURA		CREA		
		COMIATO		
PREFEITURA MUNICIPAL DE PALMAS SECRETARIA MUNICIPAL DE SAÚDE ASSESSORIA DE ARQUITETURA		UNIDADE DE SAÚDE DA FAMÍLIA (MORADA DO SOL) Endereço: MORADA DO SOL, ST2, QD 54A, LT 01 PALMAS/TO		
Título: PROJETO ESTRUTURAL EXECUTIVO Data: 12/15		Proprietário: PREFEITURA MUNICIPAL DE PALMAS Autor do Projeto: CREA 20840/TO Responsável Técnico: CREA 141.584/SP Engenheiro: MATEUS TAVARES		
Área Construída: 494,49m² Tx. de Ocupação: 9,54%	Área: 5.182,70m² Área Construída: 494,49m² Tx. de Ocupação: 9,54%	Autor do Projeto: CREA 20840/TO Responsável Técnico: CREA 141.584/SP Engenheiro: MATEUS TAVARES	Escala: INDICADA Data: MARÇO/2012 Desenho: SANDRA CONDE Revisão:	
Conteúdo: DETALHES DAS VIGAS DO FORRO RELAÇÃO DO AÇO				

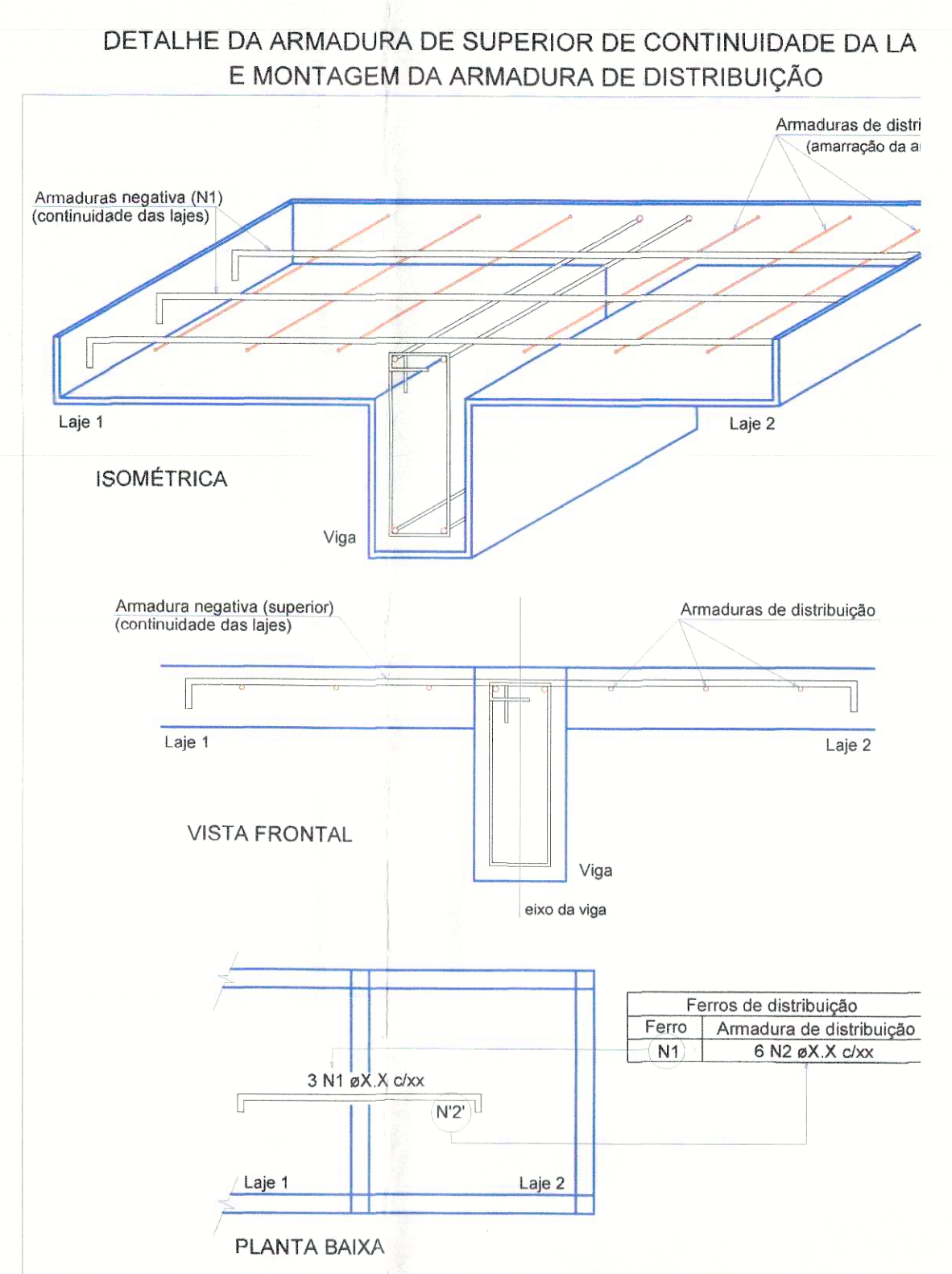
DOCUMENTO PROTEGIDO PELA LEI DE DIREITOS AUTORAIS. AMPARO LEGAL: RESOLUÇÕES 205 E 240 DO CONFEA.



Armação positiva das lajes do pavimento FORRO
escala 1:50

RELACÃO DO AÇO

POSIC	TIPO	QUANT	DIAM	COMPR	AREA	COMPR	AREA
1	1	1	10	1000	314	1000	314
2	1	1	10	1000	314	1000	314
3	1	1	10	1000	314	1000	314
4	1	1	10	1000	314	1000	314
5	1	1	10	1000	314	1000	314
6	1	1	10	1000	314	1000	314
7	1	1	10	1000	314	1000	314
8	1	1	10	1000	314	1000	314
9	1	1	10	1000	314	1000	314
10	1	1	10	1000	314	1000	314
11	1	1	10	1000	314	1000	314
12	1	1	10	1000	314	1000	314
13	1	1	10	1000	314	1000	314
14	1	1	10	1000	314	1000	314
15	1	1	10	1000	314	1000	314
16	1	1	10	1000	314	1000	314
17	1	1	10	1000	314	1000	314
18	1	1	10	1000	314	1000	314
19	1	1	10	1000	314	1000	314
20	1	1	10	1000	314	1000	314
21	1	1	10	1000	314	1000	314
22	1	1	10	1000	314	1000	314
23	1	1	10	1000	314	1000	314
24	1	1	10	1000	314	1000	314
25	1	1	10	1000	314	1000	314
26	1	1	10	1000	314	1000	314
27	1	1	10	1000	314	1000	314
28	1	1	10	1000	314	1000	314
29	1	1	10	1000	314	1000	314
30	1	1	10	1000	314	1000	314
31	1	1	10	1000	314	1000	314
32	1	1	10	1000	314	1000	314
33	1	1	10	1000	314	1000	314
34	1	1	10	1000	314	1000	314
35	1	1	10	1000	314	1000	314
36	1	1	10	1000	314	1000	314
37	1	1	10	1000	314	1000	314
38	1	1	10	1000	314	1000	314
39	1	1	10	1000	314	1000	314
40	1	1	10	1000	314	1000	314
41	1	1	10	1000	314	1000	314
42	1	1	10	1000	314	1000	314
43	1	1	10	1000	314	1000	314
44	1	1	10	1000	314	1000	314
45	1	1	10	1000	314	1000	314
46	1	1	10	1000	314	1000	314
47	1	1	10	1000	314	1000	314
48	1	1	10	1000	314	1000	314
49	1	1	10	1000	314	1000	314
50	1	1	10	1000	314	1000	314
51	1	1	10	1000	314	1000	314
52	1	1	10	1000	314	1000	314
53	1	1	10	1000	314	1000	314
54	1	1	10	1000	314	1000	314
55	1	1	10	1000	314	1000	314
56	1	1	10	1000	314	1000	314
57	1	1	10	1000	314	1000	314
58	1	1	10	1000	314	1000	314
59	1	1	10	1000	314	1000	314
60	1	1	10	1000	314	1000	314
61	1	1	10	1000	314	1000	314
62	1	1	10	1000	314	1000	314
63	1	1	10	1000	314	1000	314
64	1	1	10	1000	314	1000	314
65	1	1	10	1000	314	1000	314
66	1	1	10	1000	314	1000	314
67	1	1	10	1000	314	1000	314
68	1	1	10	1000	314	1000	314
69	1	1	10	1000	314	1000	314
70	1	1	10	1000	314	1000	314
71	1	1	10	1000	314	1000	314
72	1	1	10	1000	314	1000	314
73	1	1	10	1000	314	1000	314
74	1	1	10	1000	314	1000	314
75	1	1	10	1000	314	1000	314
76	1	1	10	1000	314	1000	314
77	1	1	10	1000	314	1000	314
78	1	1	10	1000	314	1000	314
79	1	1	10	1000	314	1000	314
80	1	1	10	1000	314	1000	314
81	1	1	10	1000	314	1000	314
82	1	1	10	1000	314	1000	314
83	1	1	10	1000	314	1000	314
84	1	1	10	1000	314	1000	314
85	1	1	10	1000	314	1000	314
86	1	1	10	1000	314	1000	314
87	1	1	10	1000	314	1000	314
88	1	1	10	1000	314	1000	314
89	1	1	10	1000	314	1000	314
90	1	1	10	1000	314	1000	314
91	1	1	10	1000	314	1000	314
92	1	1	10	1000	314	1000	314
93	1	1	10	1000	314	1000	314
94	1	1	10	1000	314	1000	314
95	1	1	10	1000	314	1000	314
96	1	1	10	1000	314	1000	314
97	1	1	10	1000	314	1000	314
98	1	1	10	1000	314	1000	314
99	1	1	10	1000	314	1000	314
100	1	1	10	1000	314	1000	314



PREFEITURA

CREA

CBMT/TO

PALMAS

PREFEITURA MUNICIPAL DE PALMAS
SECRETARIA MUNICIPAL DE SAUDE
ASSESSORIA DE ARQUITETURA

Título: PROJETO ESTRUTURAL EXECUTIVO

Folha: 11/15

Proprietario: PREFEITURA MUNICIPAL DE PALMAS

Endereço: Qd. 103 Sul, Rua SO 07, Lote 03 - Palmas/TO

Objeto: UNIDADE DE SAUDE DA FAMILIA (MORADA DO SOL)

Endereço: MORADA DO SOL, ST2, QD 54A, LT 01 PALMAS/TO

AREAS	PROPRIETARIO	Nicolas Camargo Estêvão Secretaria Municipal de Saúde PREFEITURA MUNICIPAL DE PALMAS
TERRENO: 5.182,70m2	AUTOR DO PROJETO	Sergio Goulart Monteiro Filho Engenheiro Civil CREA 141.588-0/TO
AREA CONSTRUIDA: 494,49m2	RESPONSÁVEL TÉCNICO	ENGP CIVIL SERGIO MATIAS TAVARES
TX. DE OCUPAÇÃO: 9,54%	FIRMA RESPONSÁVEL	

Escala: INDICADA

Data: MARÇO/2012

Desenho: SANDRA CONDE

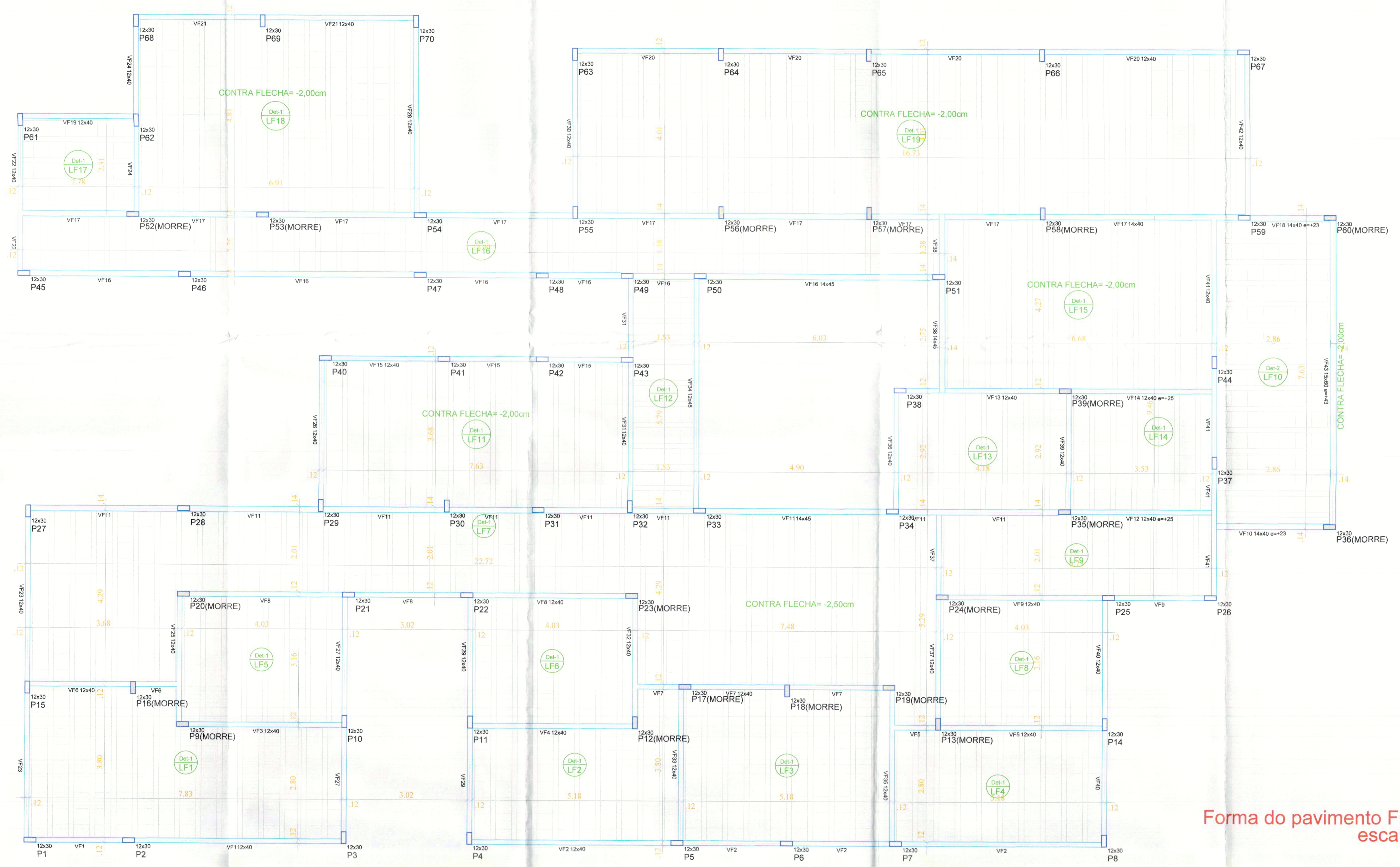
Revisão:

CONTEUDO: DETALHES DAS LAJES DO FORRO

RELACÃO DO AÇO

SHP
SHP Engenharia Ltda.
sergiogoulart@shp.com.br
(63) 3404.9901

DOCUMENTO PROTEGIDO PELA LEI DE DIREITOS AUTORAIS. AMPARO LEGAL - RESOLUÇÕES 205 E 240 DO CONFEA



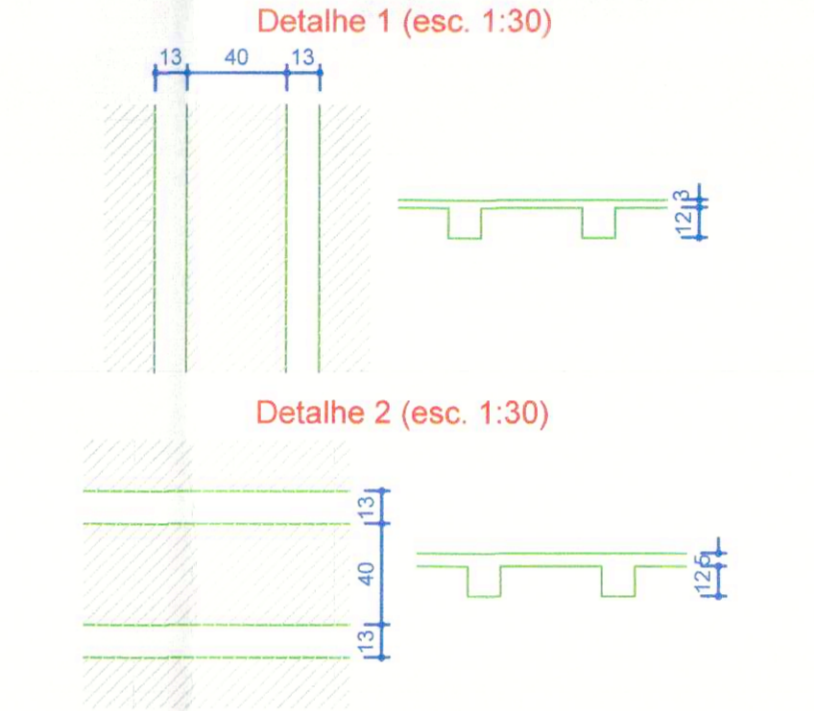
Forma do pavimento FORRO
escala 1:50

Nome	Seção (cm)	Elevação (cm)	Nível (cm)
VF1	12x40	0	336
VF2	12x40	0	336
VF3	12x40	0	336
VF4	12x40	0	336
VF5	12x40	0	336
VF6	12x40	0	336
VF7	12x40	0	336
VF8	12x40	0	336
VF9	12x40	0	336
VF10	14x40	23	359
VF11	14x45	0	336
VF12	12x40	23	361
VF13	12x40	0	336
VF14	12x40	25	361
VF15	12x40	0	336
VF16	14x45	0	336
VF17	14x45	23	359
VF18	14x40	0	336
VF19	12x40	0	336
VF20	12x40	0	336
VF21	12x40	0	336
VF22	12x40	0	336
VF23	12x40	0	336
VF24	12x40	0	336
VF25	12x40	0	336
VF26	12x40	0	336
VF27	12x40	0	336
VF28	12x40	0	336
VF29	12x40	0	336
VF30	12x40	0	336
VF31	12x40	0	336
VF32	12x40	0	336
VF33	12x40	0	336
VF34	12x45	0	336
VF35	12x40	0	336
VF36	12x40	0	336
VF37	12x40	0	336
VF38	14x45	0	336
VF39	12x40	0	336
VF40	12x40	0	336
VF41	12x40	0	336
VF42	12x40	0	336
VF43	15x50	43	378

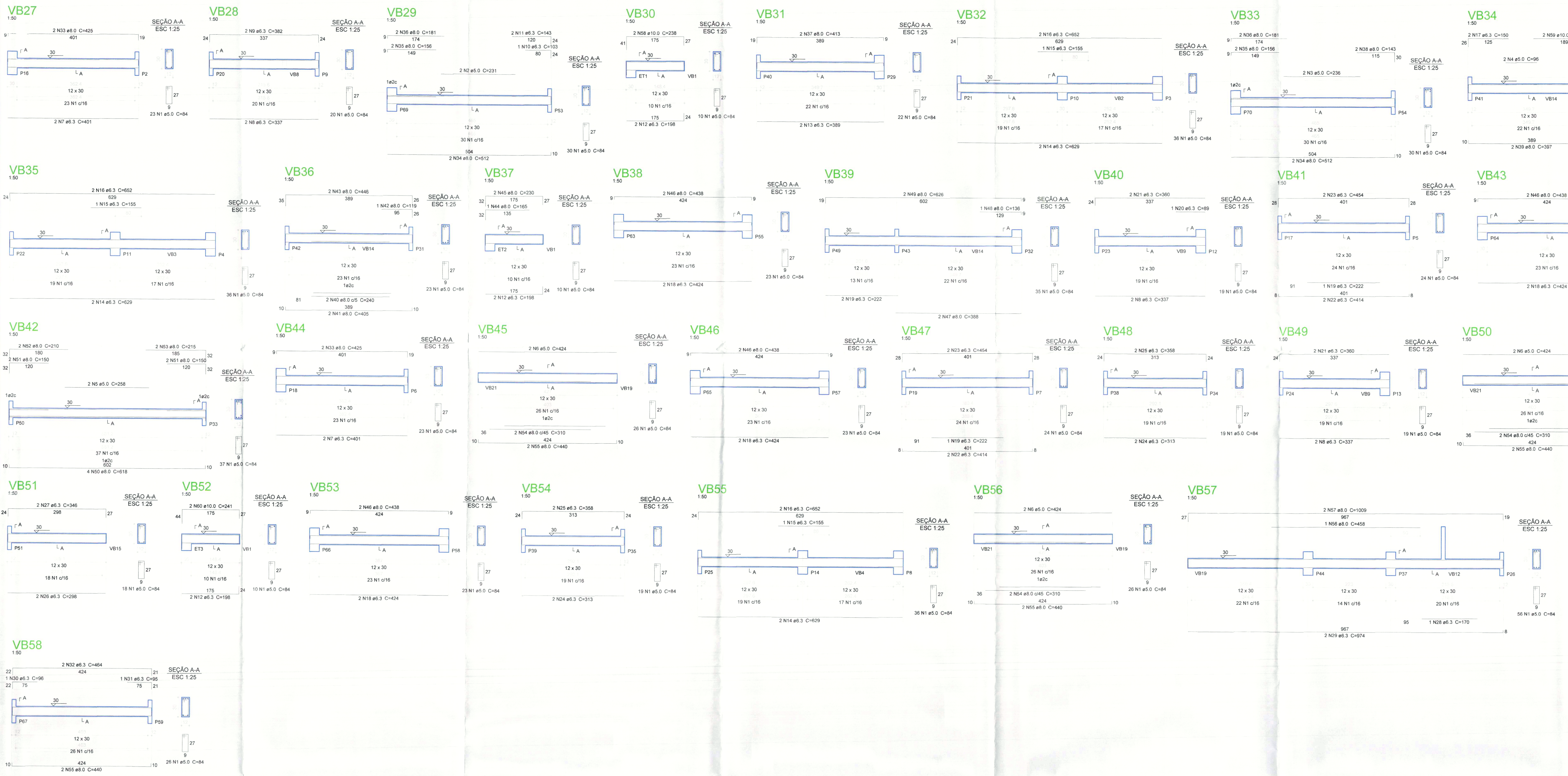
Blocos de enchimento						
Detalhe	Nome	Dimensões (cm)	Quantidade			
1/2	EPS Uidreocel	B12/40/40	12	40	40	2202

Nome	Tipos	Altura (cm)	Elevação (cm)	Nível (cm)	Substrato (kg/m²)
LF1	Pre-moldado	15	0	336	150
LF2	Pre-moldado	15	0	336	150
LF3	Pre-moldado	15	0	336	150
LF4	Pre-moldado	15	0	336	150
LF5	Pre-moldado	15	0	336	150
LF6	Pre-moldado	15	0	336	150
LF7	Pre-moldado	15	0	336	150
LF8	Pre-moldado	15	0	336	150
LF9	Pre-moldado	15	0	336	150
LF10	Pre-moldado	17	0	336	150
LF11	Pre-moldado	15	0	336	200
LF12	Pre-moldado	15	0	336	150
LF13	Pre-moldado	15	0	336	150
LF14	Pre-moldado	15	0	336	150
LF15	Pre-moldado	15	0	336	150
LF16	Pre-moldado	15	0	336	150
LF17	Pre-moldado	15	0	336	150
LF18	Pre-moldado	15	0	336	150
LF19	Pre-moldado	15	0	336	150

Características dos materiais		
Rk (kgf/cm²)	Eca (kg/cm³)	Abalimento (cm)
200	2128/4	7,00



PREFEITURA	CREA	
	CBMT0	
PREFEITURA MUNICIPAL DE PALMAS SECRETARIA MUNICIPAL DE SAÚDE ASSESSORIA DE ARQUITETURA		
Título: PROJETO ESTRUTURAL EXECUTIVO		Folha: 10/15
Proprietário: PREFEITURA MUNICIPAL DE PALMAS Endereço: Cid. 103 Sul, Rua SO 07, Lote 03 - Palmas/TO	Objeto: UNIDADE DE SAÚDE DA FAMÍLIA (MORADA DO SOL) Endereço: MORADA DO SOL, ST2, QD 54A, LT 01 PALMAS/TO	
ÁREAS	PROPRIETÁRIO	
TERRENO: 5.182,79m²	AUTOR DO PROJETO: Sérgio de Góes Monteiro Filho CREA: 208482-TO	
ÁREA CONSTRUIDA: 494,49m²	RESPONSÁVEL TÉCNICO: ENGº CIVIL RUI MATEUS TAVARES	
TX. DE OCUPAÇÃO: 9,54%	FIRMA RESPONSÁVEL: CREA	
Escala: INDICADA	Data: MARÇO/2012	Desenho: SANDRA CONDE
CONTEÚDO: PLANTA DE FORMA DO FORRO RELAÇÃO DO AÇO		
 sergiomonteiro@normal.com (63) 3444-9971		



Relação do aço

ACO	N	DIAM	Q	UNIT (cm)	C.TOTAL (cm)
CA60	1	5.0	797	84	66948
	2	5.0	2	231	462
	3	5.0	2	236	472
	4	5.0	4	96	384
	5	5.0	2	258	516
	6	5.0	6	424	2544
	7	6.3	4	401	1604
	8	6.3	6	337	2022
	9	6.3	2	382	764
	10	6.3	6	158	948
	11	6.3	2	288	576
	12	6.3	6	158	948
	13	6.3	2	389	778
	14	6.3	6	629	3774
	15	6.3	3	155	465
	16	6.3	2	150	300
	17	6.3	4	222	888
	18	6.3	8	424	3392
	19	6.3	4	222	888
	20	6.3	1	89	89
	21	6.3	4	313	1252
	22	6.3	4	414	1656
	23	6.3	4	454	1816
	24	6.3	4	360	1440
	25	6.3	4	358	1432
	26	6.3	2	288	576
	27	6.3	2	346	692
	28	6.3	1	170	170
	29	6.3	2	974	1948
	30	6.3	1	96	96
	31	6.3	1	95	95
	32	6.3	2	464	928
	33	6.3	4	425	1700
	34	8.0	4	512	2048
	35	8.0	4	196	824
	36	8.0	4	181	724
	37	8.0	2	413	826
	38	8.0	2	143	286
	39	8.0	2	397	794
	40	8.0	2	240	480
	41	8.0	2	405	810
	42	8.0	1	119	119
	43	8.0	2	446	892
	44	8.0	1	165	165
	45	8.0	2	230	460
	46	8.0	8	438	3504
	47	8.0	2	388	776
	48	8.0	1	136	136
	49	8.0	2	628	1252
	50	8.0	4	618	2472
	51	8.0	4	150	600
	52	8.0	2	210	420
	53	8.0	2	215	430
	54	8.0	6	310	1860
	55	8.0	8	440	3520
	56	8.0	1	458	458
	57	8.0	2	1009	2018
	58	10.0	2	238	476
	59	10.0	2	199	398
	60	10.0	2	241	482

Resumo do aço

ACO	DIAM	C.TOTAL	PESO = 10%
CA50	6.3	318.9	85.3
	8.0	273.9	119.4
	10.0	136	9.2
CA60	5.0	711.4	120.6
PESO TOTAL			
CA50	213.3		
CA60	120.6		

Vol. de concreto total (C=20) = 4.96 m³
Área de forma total = 99.26 m²

PREFEITURA

CREA

CBMTO

PALMAS

PREFEITURA MUNICIPAL DE PALMAS
SECRETARIA MUNICIPAL DE SAÚDE
ASSESSORIA DE ARQUITETURA

Título: PROJETO ESTRUTURAL EXECUTIVO
Folha: 09/15

Proprietário: PREFEITURA MUNICIPAL DE PALMAS
Endereço: Qd. 103 Sul, Rua SO 07, Lote 03 - Palmas/TO

Obra: UNIDADE DE SAÚDE DA FAMÍLIA (MORADA DO SOL)
Endereço: MORADA DO SOL, STZ. QD 54A, LT 01 PALMAS/TO

ÁREAS: PROPRIETÁRIO: Prefeitura Municipal de Palmas
TERRENO: 5.162,70m²
ÁREA CONSTRUÍDA: 494,69m²
TX. DE OCUPAÇÃO: 9,54%

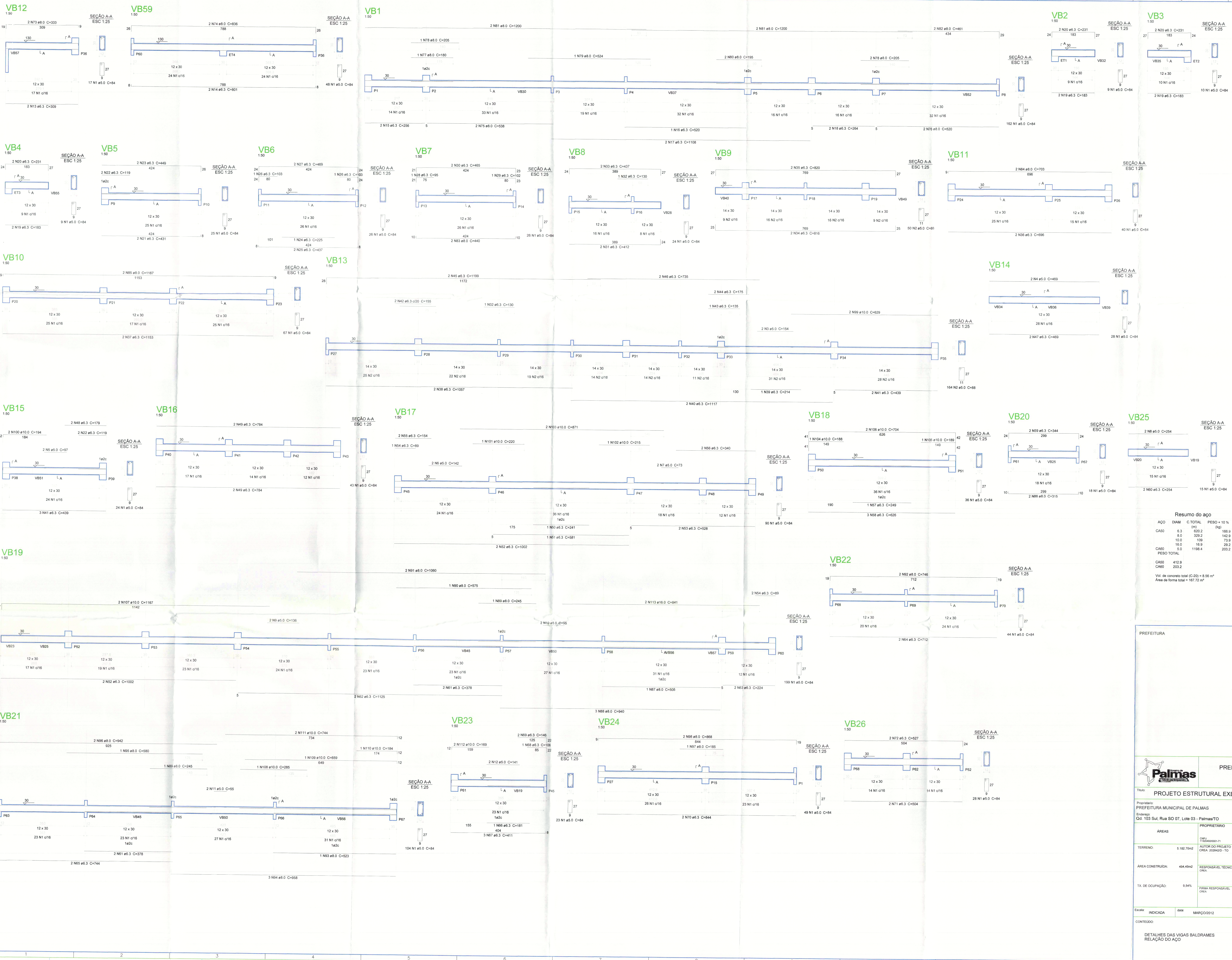
RESPONSÁVEL TÉCNICO: ENGR. CIVIL BRUNO MATIAS TAVARES
FIRMA RESPONSÁVEL: SHP

Escala: INDICADA
Data: MARÇO/2012
Desenho: SANDRA CONCEIÇÃO
Revisão:

CONTEÚDO: DETALHES DAS VIGAS BALRADES
RELAÇÃO DO AÇO

SHP
Engenharia Ltda
sergioosmonteiro@hotmail.com
(63) 8404.9901

DOCUMENTO PROTEGIDO PELA LEI DE DIREITOS AUTORAIS, IMPARO LEGAL, RESOLUÇÕES 205 E 260 DO CONFEA



Relação do aço

ACO	N	DIAM	Q	UNIT	C TOTAL
CA50	1	5.0	116	34	9776
	2	5.0	214	88	16532
	3	5.0	2	154	308
	4	5.0	2	142	284
	5	5.0	2	97	194
	6	5.0	2	142	284
	7	5.0	2	73	146
	8	5.0	2	136	272
	9	5.0	2	95	190
	10	5.0	2	309	618
	11	5.0	2	309	618
	12	5.0	2	141	282
	13	5.0	2	309	618
	14	6.3	2	801	1602
	15	6.3	2	256	512
	16	6.3	2	520	1040
	17	6.3	2	1108	2216
	18	6.3	2	294	588
	19	6.3	6	183	1098
	20	6.3	2	294	588
	21	6.3	2	431	862
	22	6.3	4	119	476
	23	6.3	2	465	930
	24	6.3	1	225	225
	25	6.3	2	437	874
	26	6.3	2	103	206
	27	6.3	2	469	938
	28	6.3	2	130	260
	29	6.3	1	102	102
	30	6.3	2	150	300
	31	6.3	2	412	824
	32	6.3	2	214	428
	33	6.3	2	1057	2114
	34	6.3	2	214	428
	35	6.3	2	1117	2234
	36	6.3	5	439	2195
	37	6.3	2	155	310
	38	6.3	1	135	135
	39	6.3	2	175	350
	40	6.3	2	1199	2398
	41	6.3	2	735	1470
	42	6.3	2	469	938
	43	6.3	2	179	358
	44	6.3	4	744	2976
	45	6.3	1	241	241
	46	6.3	2	340	680
	47	6.3	1	249	249
	48	6.3	2	628	1256
	49	6.3	2	344	688
	50	6.3	2	254	508
	51	6.3	4	376	1504
	52	6.3	2	1225	2450
	53	6.3	2	224	448
	54	6.3	2	712	1424
	55	6.3	2	744	1488
	56	6.3	1	181	181
	57	6.3	3	411	1233
	58	6.3	2	106	212
	59	6.3	2	146	292
	60	6.3	2	844	1688
	61	6.3	2	504	1008
	62	6.3	2	527	1054
	63	6.3	2	333	666
	64	6.3	2	838	1676
	65	6.3	2	844	1688
	66	6.3	2	520	1040
	67	6.3	2	169	338
	68	6.3	3	205	615
	69	6.3	1	524	524
	70	6.3	2	195	390
	71	6.3	4	1200	4800
	72	6.3	2	461	922
	73	6.3	2	440	880
	74	6.3	2	703	1406
	75	6.3	2	1167	2334
	76	6.3	1	505	505
	77	6.3	2	315	630
	78	6.3	2	246	492
	79	6.3	3	940	2820
	80	6.3	2	246	492
	81	6.3	1	575	575
	82	6.3	2	1080	2160
	83	6.3	2	568	1136
	84	6.3	1	523	523
	85	6.3	3	958	2874
	86	6.3	1	580	580
	87	6.3	2	842	1684
	88	6.3	2	185	370
	89	6.3	2	185	370
	90	6.3	2	868	1736
	91	6.3	2	868	1736
	92	6.3	2	1258	2516
	93	6.3	2	194	388
	94	6.3	1	220	220
	95	6.3	1	215	215
	96	6.3	2	871	1742
	97	6.3	1	188	188
	98	6.3	1	188	188
	99	6.3	1	189	189
	100	6.3	2	704	1408
	101	6.3	2	1198.4	2396.8
	102	6.3	2	203.2	406.4
	103	6.3	2	199.9	399.8
	104	6.3	2	142.9	285.8
	105	6.3	2	73.9	147.8
	106	6.3	2	29.2	58.4
	107	6.3	2	1198.4	2396.8
	108	6.3	2	203.2	406.4
	109	6.3	2	188.8	377.6
	110	6.3	2	184	368
	111	6.3	2	744	1488
	112	6.3	2	189	378
	113	6.3	2	441	882

Resumo do aço

ACO	DIAM	C TOTAL	PESO + 10%
CA50	6.3	620.2	199.9
	8.0	329.2	142.9
	10.0	109	73.9
	16.0	16.9	29.2
CA60	6.0	1198.4	203.2
	10.0	10.0	2.0
CA50	412.8	110	1.659
CA60	203.2	111	1.184
	112	10.0	2.744
	113	16.0	2.441

Vol. de concreto total (C=20) = 8.56 m³
Área de forma total = 167.72 m²

PREFEITURA MUNICIPAL DE PALMAS
SECRETARIA MUNICIPAL DE SAÚDE
ASSessoria DE ARQUITETURA

PROJETO ESTRUTURAL EXECUTIVO Folha **08/15**

Proprietário: PREFEITURA MUNICIPAL DE PALMAS
Endereço: Qd. 103 Sul, Rua SO 07, Lote 03 - Palmas/TO

Objeto: UNIDADE DE SAÚDE DA FAMÍLIA (MORADA DO SOL)
Endereço: MORADA DO SOL, ST2, QD 54A, LT 01 PALMAS/TO

ÁREAS: PROPRIETÁRIO: *Nicolau Carneiro Mendes*
AUTOR DO PROJETO: *PREFEITURA MUNICIPAL DE PALMAS*
TERRENO: 5.182,70m²
ÁREA CONSTRUIDA: 484,49m²
TK de OCUPAÇÃO: 9,54%

RESPONSÁVEL TÉCNICO: *ENGR CIVIL BRUNO JAVIERES*
PRIMEIRA RESPONSÁVEL: *ENGR CIVIL BRUNO JAVIERES*

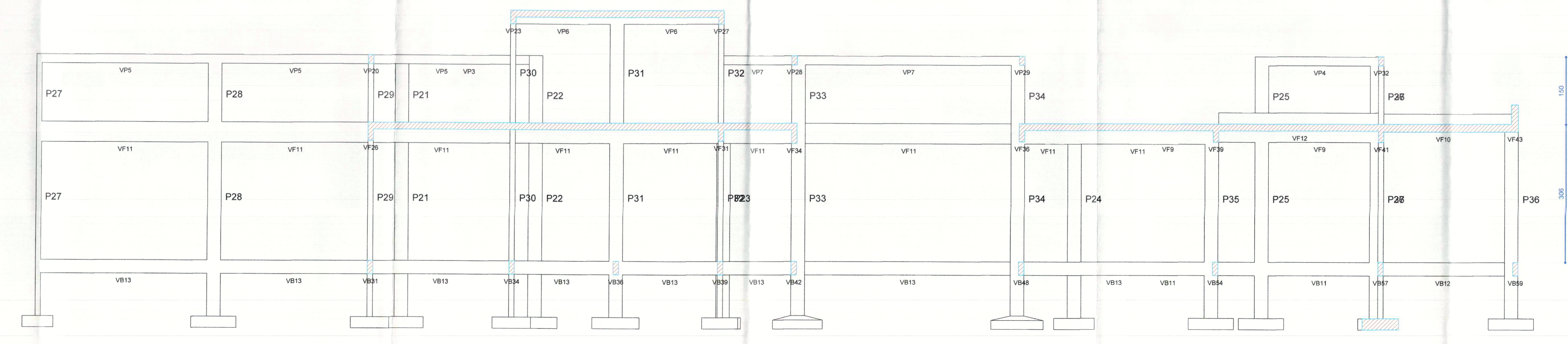
Encargos: INDICADA data: MARÇO/2012
Conteúdo: DETALHES DAS VIGAS BALDRAMES RELAÇÃO DO AÇO

SHP
SERGIOPOLSONEIRO@hotmail.com
(83) 8404.9901

DOCUMENTO PROTEGIDO PELA LEI DE DIREITOS AUTORAIS. AMPARO LEGAL: RESOLUÇÃO 208 E 240 DO CONFEA.





Forma do pavimento BALDRAME
escala 1:50



Corte A-A (projeto)
escala 1:50

Nome	Seção (cm)	Elevação (cm)	Nível (cm)
VB1	12x30	0	0
VB2	12x30	0	0
VB3	12x30	0	0
VB4	12x30	0	0
VB5	12x30	0	0
VB6	12x30	0	0
VB7	12x30	0	0
VB8	12x30	0	0
VB9	12x30	0	0
VB10	12x30	0	0
VB11	12x30	0	0
VB12	12x30	0	0
VB13	12x30	0	0
VB14	12x30	0	0
VB15	12x30	0	0
VB16	12x30	0	0
VB17	12x30	0	0
VB18	12x30	0	0
VB19	12x30	0	0
VB20	12x30	0	0
VB21	12x30	0	0
VB22	12x30	0	0
VB23	12x30	0	0
VB24	12x30	0	0
VB25	12x30	0	0
VB26	12x30	0	0
VB27	12x30	0	0
VB28	12x30	0	0
VB29	12x30	0	0
VB30	12x30	0	0
VB31	12x30	0	0
VB32	12x30	0	0
VB33	12x30	0	0
VB34	12x30	0	0
VB35	12x30	0	0
VB36	12x30	0	0
VB37	12x30	0	0
VB38	12x30	0	0
VB39	12x30	0	0
VB40	12x30	0	0
VB41	12x30	0	0
VB42	12x30	0	0
VB43	12x30	0	0
VB44	12x30	0	0
VB45	12x30	0	0
VB46	12x30	0	0
VB47	12x30	0	0
VB48	12x30	0	0
VB49	12x30	0	0
VB50	12x30	0	0
VB51	12x30	0	0
VB52	12x30	0	0
VB53	12x30	0	0
VB54	12x30	0	0
VB55	12x30	0	0
VB56	12x30	0	0
VB57	12x30	0	0
VB58	12x30	0	0
VB59	12x30	0	0
VB60	12x30	0	0

Características dos materiais		
Seção	Seção	Abatimento
(cm)	(cm)	(cm)
200	212874	7,00

PREFEITURA	CREA		PREFEITURA MUNICIPAL DE PALMAS SECRETARIA MUNICIPAL DE SAÚDE ASSESSORIA DE ARQUITETURA
	CBMT0		
Título: PROJETO ESTRUTURAL EXECUTIVO		Folha: 07/15	
Proprietário: PREFEITURA MUNICIPAL DE PALMAS Endereço: Qd. 103 Sul, Rua SO 07, Lote 03 - Palmas/TO		Obra: UNIDADE DE SAÚDE DA FAMÍLIA (MORADA DO SOL) Endereço: MORADA DO SOL, ST2, QD 54A, LT 01 PALMAS/TO	
ÁREAS TERRENO: 5.182,75m ² ÁREA CONSTRUÍDA: 494,49m ² TX. DE OCUPAÇÃO: 9,54%		PROPRIETÁRIO:  SECRETARIA MUNICIPAL DE PALMAS Engenheiro de CREA 141.558-0/SP RESPONSÁVEL TÉCNICO:  Engenheiro de CREA 141.558-0/SP RESPONSÁVEL:  Engenheiro de CREA 141.558-0/SP	
Escala: INDICADA Data: MARÇO/2012		Desenho: SANDRA CONDE Revisão:	
CONTEÚDO: PLANTA DE FORMA VIGAS BALDRAMES CORTE AA RELAÇÃO DE MATERIAIS		 sergio@shp.com.br (63) 3404-9901	